

Misurazioni °C

Sp1	21,1
Sp2	19,6
Sp3	19,3
Sp4	19,9
Sp5	19,6
Sp6	19,2
Sp7	19,0
Sp8	20,2

Parametri

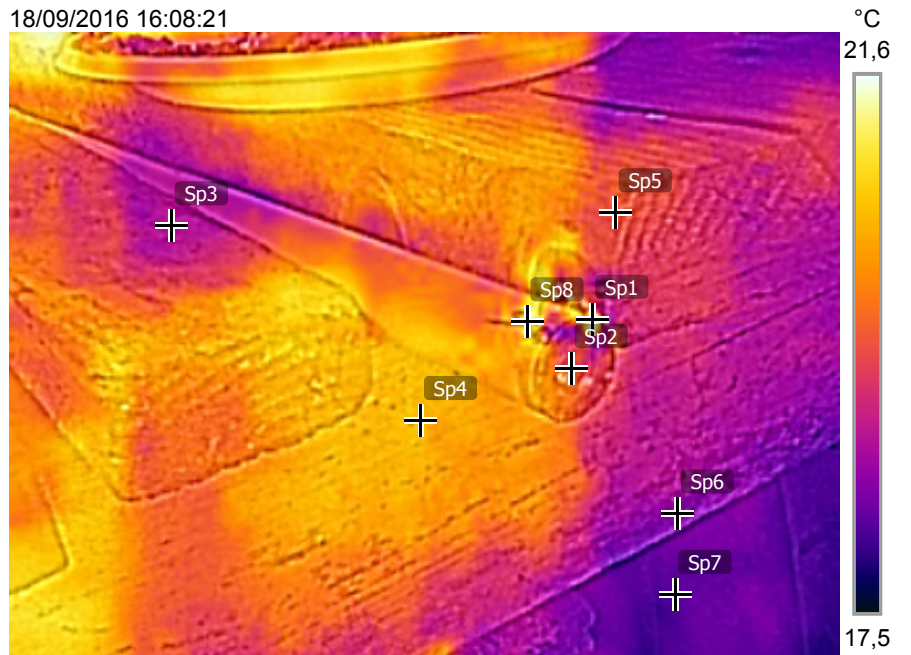
Emissività	0.95
Temp. rifl.	20 °C
Distanza	1 m
Temp. atmosferica	20 °C
Temp. ottiche est.	20 °C
Trasm. ottiche est.	1
Umidità relativa	50 %

Georilevazione

Posizione	N 41° 34' 33,24", E 13° 31' 26,41"
-----------	------------------------------------

<http://maps.google.com?z=17&t=k&q=41.5759,13.5240>

18/09/2016 16:08:21



fliir_20160918T160821(1)...

18/09/2016 16:08:21



fliir_20160918T160821(1)...