

Misurazioni °C

Sp1	13,1
Sp2	9,8

Parametri

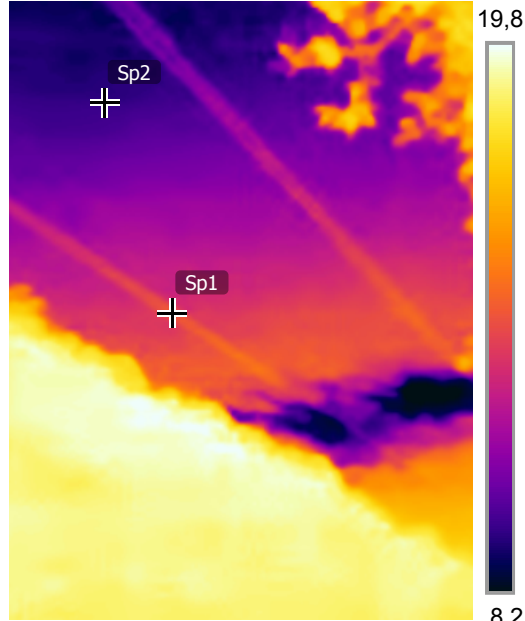
Emissività	0.95
Temp. rifl.	20 °C
Distanza	1 m
Temp. atmosferica	20 °C
Temp. ottiche est.	20 °C
Trasm. ottiche est.	1
Umidità relativa	50 %

Georilevazione

Posizione	N 41° 44' 44,35", E 12° 50' 52,04"
-----------	------------------------------------

<http://maps.google.com/?z=17&t=k&q=41.7457,12.8478>

15/09/2016 10:05:17



flir_20160915... *

15/09/2016 10:05:17



flir_20160915... *

Misurazioni °C

Sp1	19,2
Sp2	17,3

Parametri

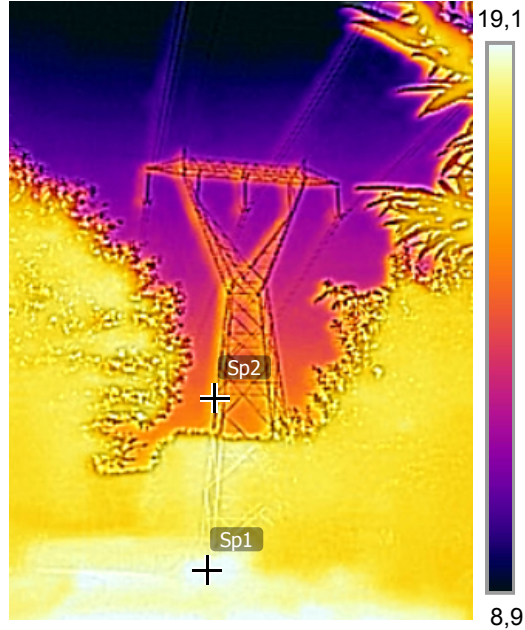
Emissività	0.95
Temp. rifl.	20 °C
Distanza	1 m
Temp. atmosferica	20 °C
Temp. ottiche est.	20 °C
Trasm. ottiche est.	1
Umidità relativa	50 %

Georilevazione

Posizione	N 41° 44' 48,30", E 12° 50' 51,77"
------------------	------------------------------------

<http://maps.google.com?z=17&t=k&q=41.7468,12.8477>

15/09/2016 10:07:20



flir_20160915...

*

*

15/09/2016 10:07:20



flir_20160915...

*

*

Misurazioni °C

Sp1	17,0
Sp2	16,8
Sp3	15,3
Sp4	19,6
Sp5	17,9

Parametri

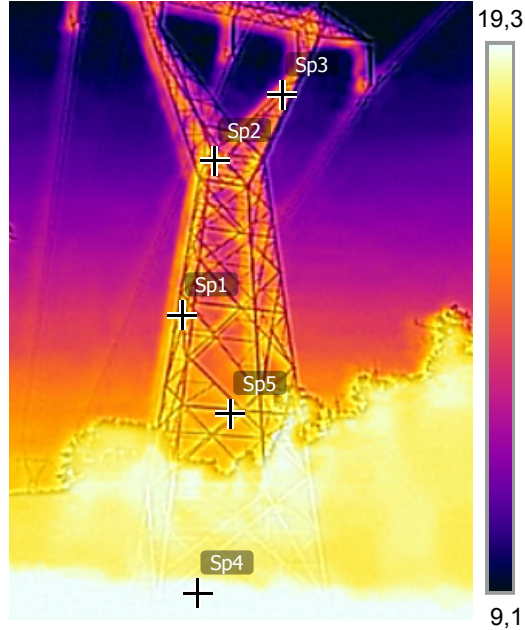
Emissività	0.95
Temp. rifl.	20 °C
Distanza	1 m
Temp. atmosferica	20 °C
Temp. ottiche est.	20 °C
Trasm. ottiche est.	1
Umidità relativa	50 %

Georilevazione

Posizione	N 41° 44' 49,35", E 12° 50' 51,98"
-----------	------------------------------------

<http://maps.google.com?z=17&t=k&q=41.7470,12.8478>

15/09/2016 10:07:44



flir_20160915... *

15/09/2016 10:07:44



flir_20160915... *

Misurazioni °C

Sp1	17,1
Sp2	16,9
Sp3	14,2
Sp4	8,5
Sp5	7,4
Sp6	15,3
Sp7	13,9

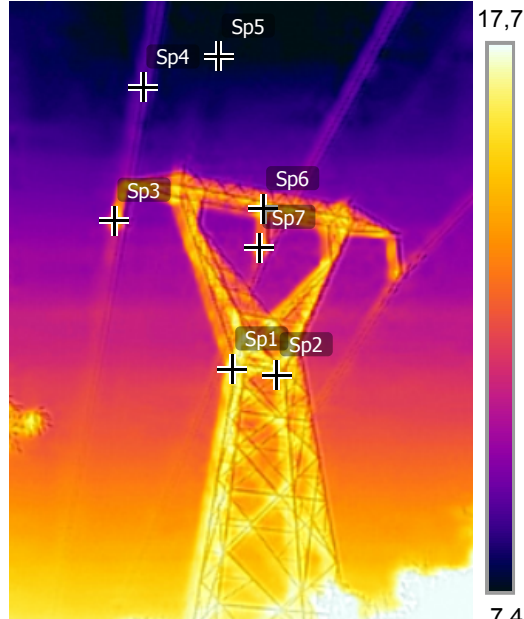
Parametri

Emissività	0.95
Temp. rifl.	20 °C
Distanza	1 m
Temp. atmosferica	20 °C
Temp. ottiche est.	20 °C
Trasm. ottiche est.	1
Umidità relativa	50 %

Georilevazione

Posizione	N 41° 44' 49,35", E 12° 50' 51,98"
http://maps.google.com?z=17&t=k&q=41.7470,12.8478	

15/09/2016 10:07:47



flir_20160915... *

15/09/2016 10:07:47



flir_20160915... *