

Misurazioni °C

Sp1	46,8
Sp2	29,3
Sp3	35,9
Sp4	28,4
Sp5	30,1
Sp6	31,6
Sp7	32,2
Sp8	26,4

Parametri

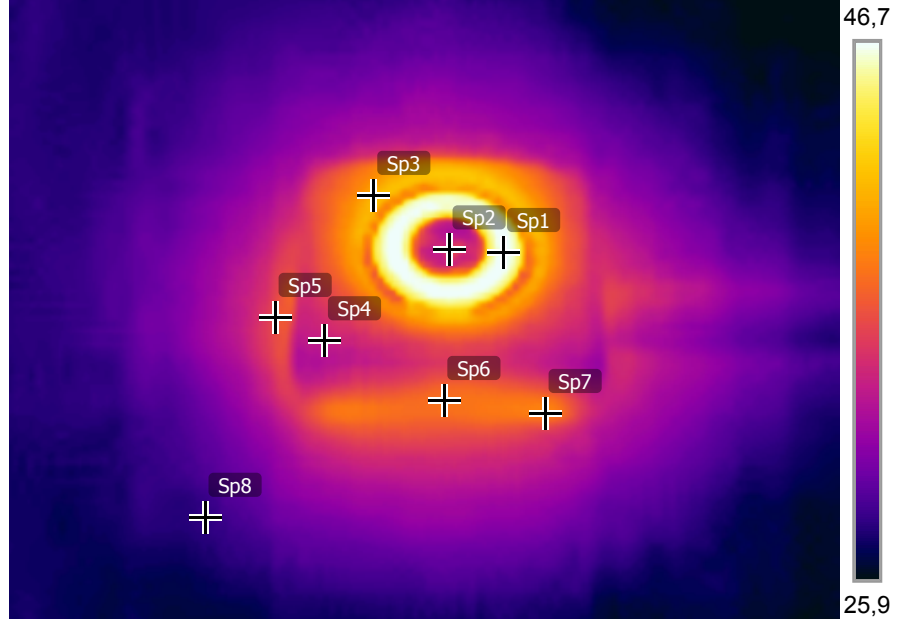
Emissività	0.95
Temp. rifl.	20 °C
Distanza	1 m
Temp. atmosferica	20 °C
Temp. ottiche est.	20 °C
Trasm. ottiche est.	1
Umidità relativa	50 %

Georilevazione

Posizione	N 41° 43' 28,91", E 12° 39' 40,59"
-----------	------------------------------------

<http://maps.google.com?z=17&t=k&q=41.7247,12.6613>

18/09/2016 06:24:19



flir_20160918T062419.jpg

18/09/2016 06:24:19



flir_20160918T062419.jpg

Emissione Termica del sistema di blocco elettromeccanico di una porta antincendio. Si evidenzia la presenza continua di tensione elettrica nel circuito e il riscaldamento (per effetto della resistenza elettrica generata) del sistema di blocco.