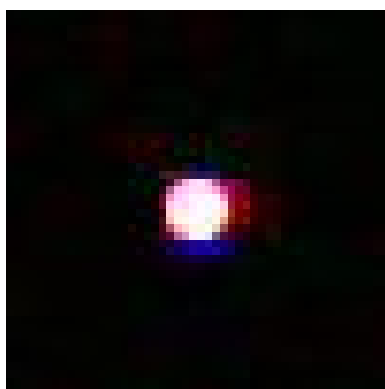


LTPA Observer Project

© Daniele e Gabriele Cataldi

12 Luglio 2010 – UFOCapture – Lariano (RM)

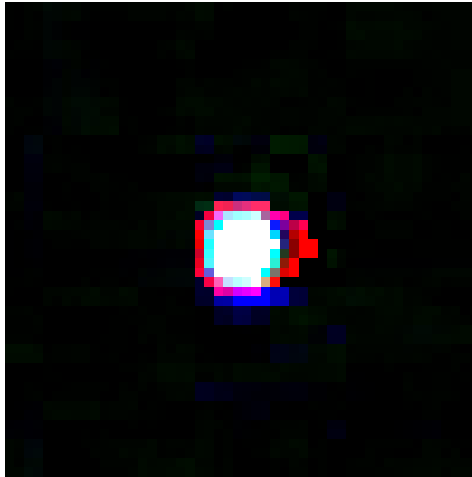


Ingrandimento

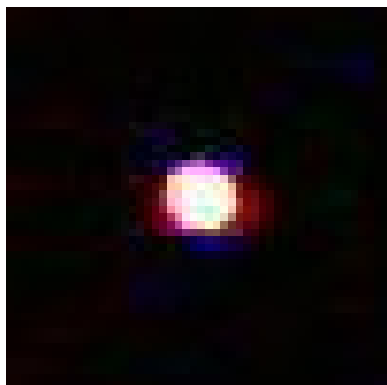
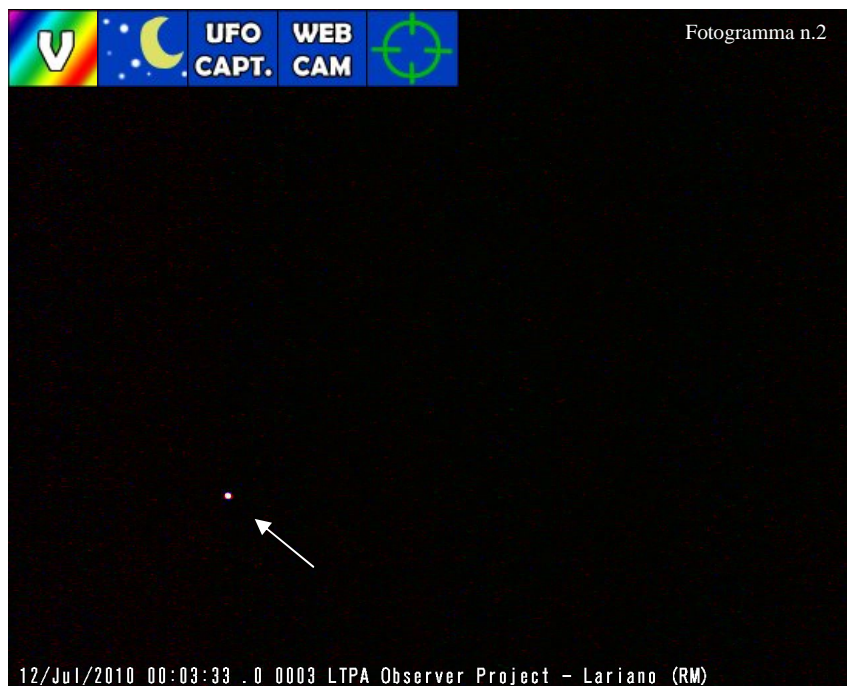
Il 12 Luglio 2010, viene osservato un globo di luce estremamente luminoso in direzione Est, e ad un'elevazione di circa 15°. Si tratta di un bagliore che ha avuto una durata di circa 1/15 di secondo, ed una magnitudine di -3.5.

Umidità dell'85%, temperatura di 20°C. Lo strumento utilizzato è stato una Webcam da 1.3 megapixel, posizionata su un cavalletto stabile. L'anomalia è molto interessante, perché mostra la presenza di un globo perfettamente sferico, luminoso e di colore bianco, dotato di una propria omogeneità, immobile nel cielo nel momento della registrazione che è stata visibile su un unico fotogramma.

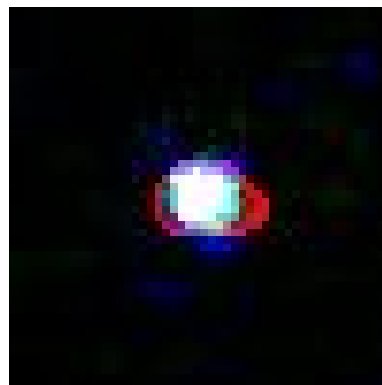
Elaborazione



L'elaborazione mostra la perfetta sfericità dell'elemento cangiante, non si notano nuclei di alcun tipo, ma la sfera luminosa stessa sembra essere la fonte luminosa. Un corpo sferoidale vero e proprio. La grandezza apparente di questo oggetto, se distante alcune centinaia di metri potrebbe essere di almeno 2 o 3 metri di diametro, anche se non è possibile definire con certezza questo dato. La particolarità di questo evento è che si è ripetuto a pochi secondi di distanza dalla sua prima apparizione, denotando la presenza di un corpo luminoso in movimento; come è possibile osservare nella successiva apparizione (fotogramma n.2), registrata dopo 22 secondi dalla prima apparizione. In questo caso il fenomeno luminoso si è ulteriormente abbassato di quota, raggiungendo una declinazione di circa 10° .

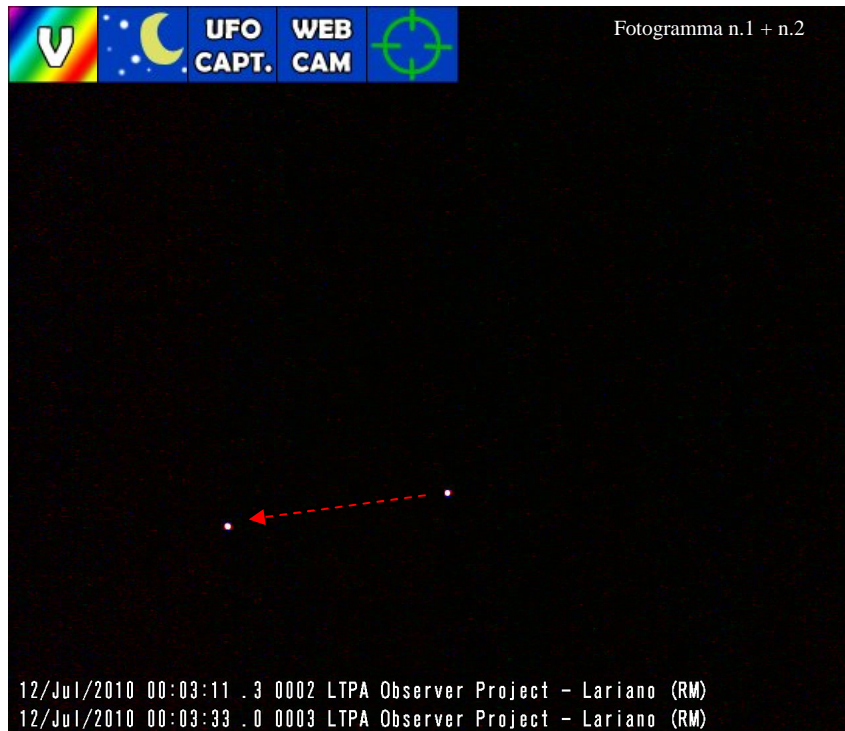


Ingrandimento



Elaborazione

Anche in questo caso, l'ingrandimento e l'elaborazione mostrano la presenza di un oggetto perfettamente sferico, identico al primo. Si può dedurre senza ombra di dubbio che tale seconda rilevazione riguarda quindi il medesimo oggetto osservato in due momenti diversi ma visibile solamente in 2 fotogrammi distinti, separati (come già accennato) da 22 secondi. L'evento è estremamente interessante e dimostra (nuovamente) come vi sia la presenza, nei nostri cieli, di fenomeni luminosi dotati di particolari caratteristiche che non è possibile accostare a quelle di altri tipi di velivoli convenzionali, tantomeno con satelliti artificiali, che in questo caso sarebbero troppo bassi sull'orizzonte per essere osservati. Si è trattato sicuramente di un fenomeno luminoso in movimento, che ha emesso due lampeggiamenti, o che si è mostrato in due momenti distinti e che è stato quindi registrato automaticamente dai sensori della nostra postazione. Questa testimonianza rappresenta quindi qualcosa di tangibile e reale.



Nell'immagine precedente, sono stati fusi i due fotogrammi che hanno immortalato l'apparizione, per permettere di vedere meglio la traiettoria dell'oggetto in questione. Si può notare il suo lieve abbassamento di quota rispetto l'orizzonte e il particolare tipo di fonte (sferica e grande) che è del tutto dissimile da qualsiasi velivolo osservato. Se si trattasse di un aereo in volo, qualsiasi esso sia, in 22 secondi si sarebbe già allontanato dal campo inquadrato (vista la sua breve distanza dal nostro punto di osservazione). Inoltre l'oggetto non è molto veloce e la propria velocità non rispecchia quella degli aerei di linea o dei velivoli che si trovassero alla stessa distanza. La grandezza è praticamente dissimile da qualsiasi altro velivolo osservato in zona così come la forma e il tipo di emissione luminosa. Non è possibile dire di cosa si tratti, ma sappiamo cosa non può essere.

Tale rilevazione non fa altro che confermare la presenza nei nostri cieli di fenomeni davvero interessanti e di cui non è possibile oggi esprimere un giudizio definitivo.

<http://ltpaobserverproject.weebly.com>

<http://www.lulu.com/danielecataldi>

daniele77c@hotmail.it – daniele77c@gmail.com