

Misurazioni °C

Sp1	6,4
Sp2	8,2
Sp3	24,0
Sp4	24,4

Parametri

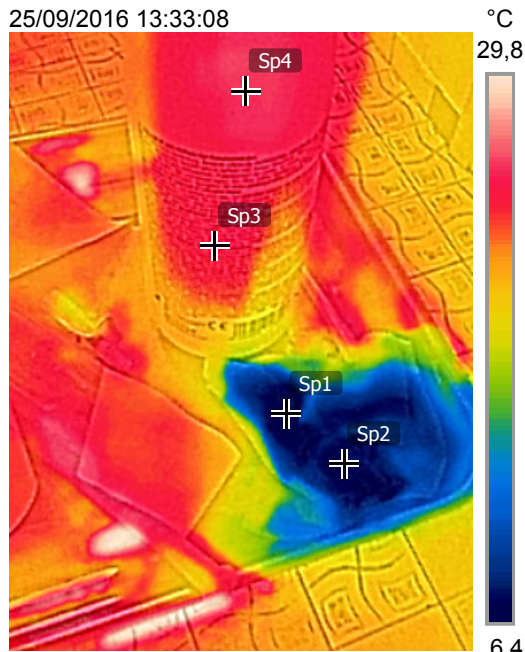
Emissività	0.95
Temp. rifl.	20 °C
Distanza	1 m
Temp. atmosferica	20 °C
Temp. ottiche est.	20 °C
Trasm. ottiche est.	1
Umidità relativa	50 %

Georilevazione

Posizione	N 41° 43' 29,20", E 12° 39' 38,01"
-----------	------------------------------------

<http://maps.google.com?z=17&t=k&q=41.7248,12.6606>

25/09/2016 13:33:08



flir_20160925...

25/09/2016 13:33:08



flir_20160925...