

Misurazioni °C

Sp1	5,4
Sp2	-0,8
Sp3	-7,7
Sp4	-2,3
Sp5	-4,3

Parametri

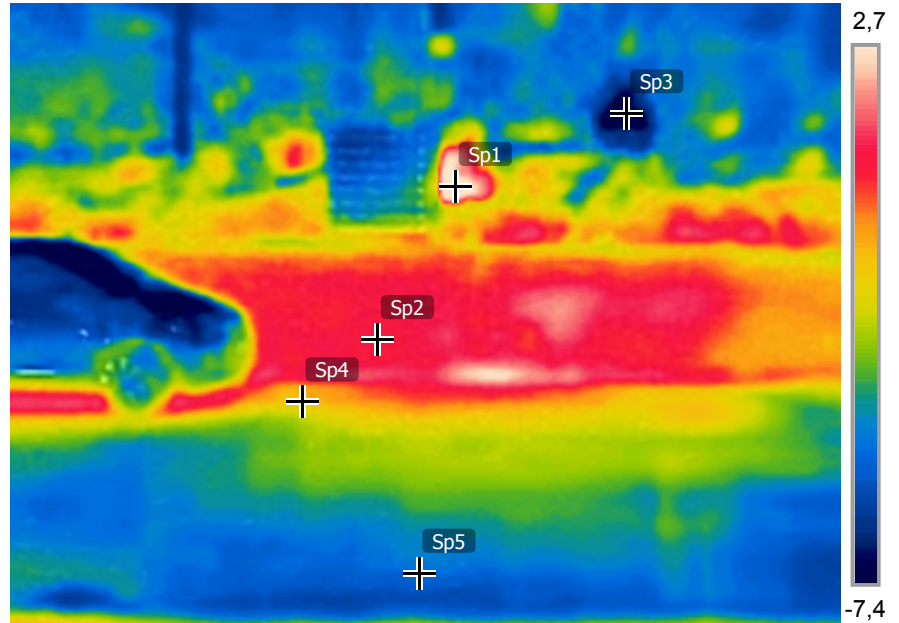
Emissività	0.95
Temp. rifl.	20 °C
Distanza	1 m
Temp. atmosferica	20 °C
Temp. ottiche est.	20 °C
Trasm. ottiche est.	1
Umidità relativa	50 %

Georilevazione

Posizione	N 41° 43' 17,31", E 12° 40' 16,61"
-----------	------------------------------------

<http://maps.google.com?z=17&t=k&q=41.7215,12.6713>

07/01/2017 20:30:28



flir_20170107T203028.jpg *

Misura termica effettuata alle ore 20:30 circa. Si evince come, al centro dell'immagine sia presente una perdita di acqua da una tubatura e che questa abbia una temperatura assai maggiore all'ambiente circostante (Sp1), proprio perché l'acqua è corrente e non ristagnante.

Il resto della foto, mostra invece temperature molto basse anche sull'asfalto (Sp5). Un muro di contenimento (Sp2), seppur irradiato dal Sole per diverse ore nel corso della giornata, possiede già una temperatura sotto allo zero.

Tale ripresa è stata realizzata nel corso dell'intensa e fredda perturbazione che ha caratterizzato il Centro Italia, E che ha proseguito verso sud imbiancando di neve non solo l'Adriatico ma anche la Sicilia.