

Misurazioni °C

Sp1	28,4
Sp2	28,2
Sp3	23,0
Sp4	24,5
Sp5	25,4
Sp6	20,7

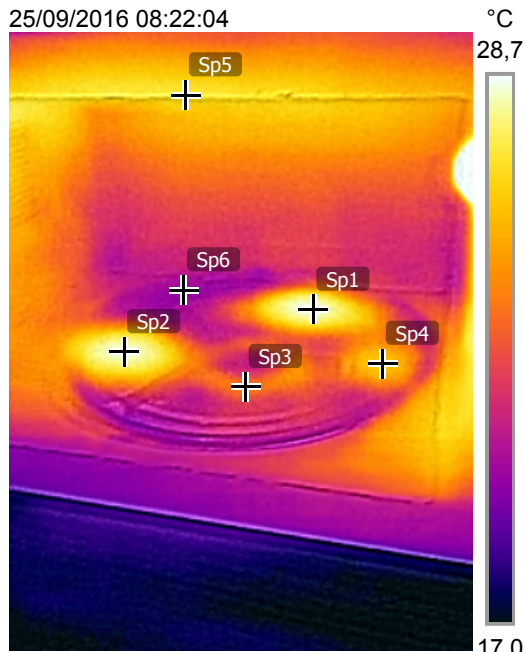
Parametri

Emissività	0.95
Temp. rifl.	20 °C
Distanza	1 m
Temp. atmosferica	20 °C
Temp. ottiche est.	20 °C
Trasm. ottiche est.	1
Umidità relativa	50 %

Georilevazione

Posizione	N 41° 43' 52,62", E 12° 39' 53,02"
-----------	------------------------------------

<http://maps.google.com/?z=17&t=k&q=41.7313,12.6647>



flir_20160925... *

25/09/2016 08:22:04



flir_20160925... *

Misurazioni °C

Sp1	40,2
Sp2	37,6
Sp3	29,2
Sp4	26,7

Parametri

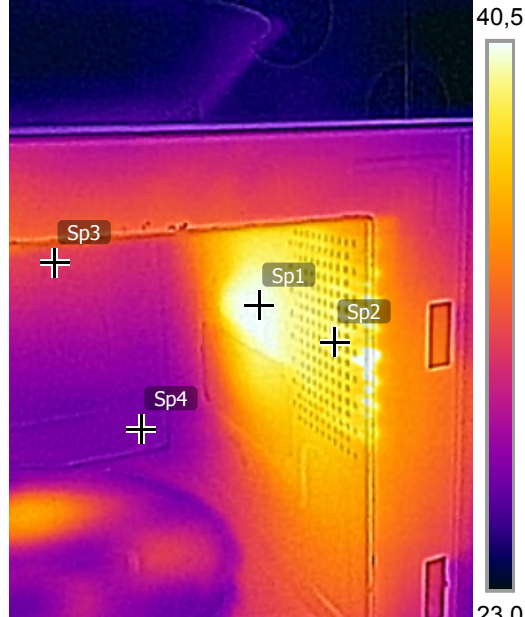
Emissività	0.95
Temp. rifl.	20 °C
Distanza	1 m
Temp. atmosferica	20 °C
Temp. ottiche est.	20 °C
Trasm. ottiche est.	1
Umidità relativa	50 %

Georilevazione

Posizione	N 41° 43' 52,62", E 12° 39' 53,02"
-----------	------------------------------------

<http://maps.google.com?z=17&t=k&q=41.7313,12.6647>

25/09/2016 08:22:13



flir_20160925...

25/09/2016 08:22:13



flir_20160925...

Misurazioni °C

Sp1	31,2
Sp2	36,8
Sp3	31,3
Sp4	25,3
Sp5	27,3

Parametri

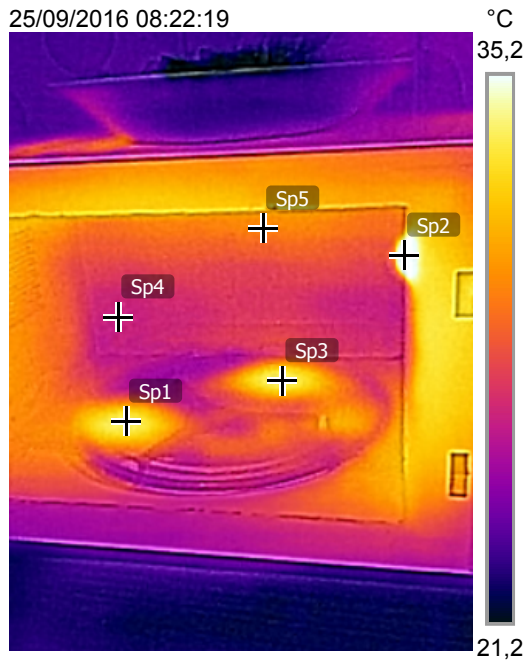
Emissività	0.95
Temp. rifl.	20 °C
Distanza	1 m
Temp. atmosferica	20 °C
Temp. ottiche est.	20 °C
Trasm. ottiche est.	1
Umidità relativa	50 %

Georilevazione

Posizione	N 41° 43' 52,62", E 12° 39' 53,02"
-----------	------------------------------------

<http://maps.google.com?z=17&t=k&q=41.7313,12.6647>

25/09/2016 08:22:19



flir_20160925... *

25/09/2016 08:22:19



flir_20160925... *