

Misurazioni °C

Sp1	36,5
Sp2	35,2
Sp3	21,0
Sp4	20,6

Parametri

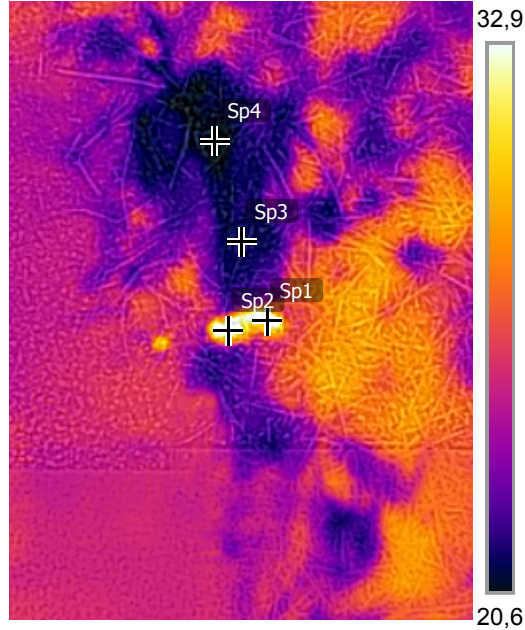
Emissività	0.95
Temp. rifl.	20 °C
Distanza	1 m
Temp. atmosferica	20 °C
Temp. ottiche est.	20 °C
Trasm. ottiche est.	1
Umidità relativa	50 %

Georilevazione

Posizione	N 41° 44' 45,83", E 12° 50' 52,00"
------------------	------------------------------------

<http://maps.google.com?z=17&t=k&q=41.7461,12.8478>

15/09/2016 10:05:57



flir_20160915... *

15/09/2016 10:05:57



flir_20160915... *

Misurazioni °C

Sp1	20,6
Sp2	18,7
Sp3	18,2

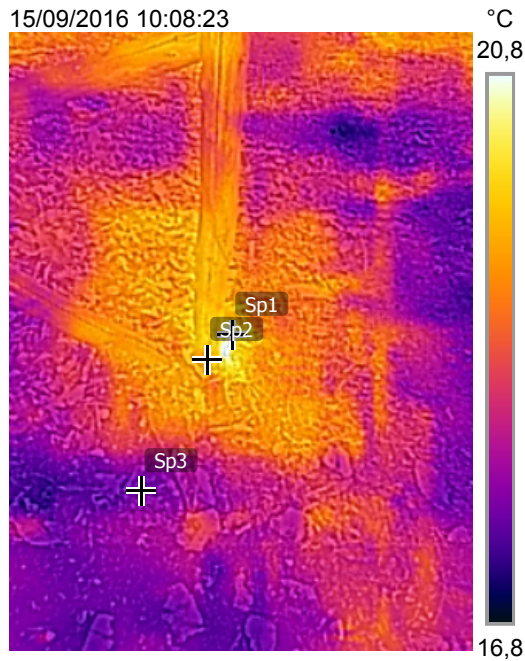
Parametri

Emissività	0.95
Temp. rifl.	20 °C
Distanza	1 m
Temp. atmosferica	20 °C
Temp. ottiche est.	20 °C
Trasm. ottiche est.	1
Umidità relativa	50 %

Georilevazione

Posizione	N 41° 44' 50,20", E 12° 50' 51,08"
-----------	------------------------------------

<http://maps.google.com?z=17&t=k&q=41.7473,12.8475>



flir_20160915... *

15/09/2016 10:08:23



flir_20160915... *