

Misurazioni °C

Sp1	10,2
Sp2	20,7
Sp3	17,0
Sp4	24,1
Sp5	22,3
Sp6	24,7

Parametri

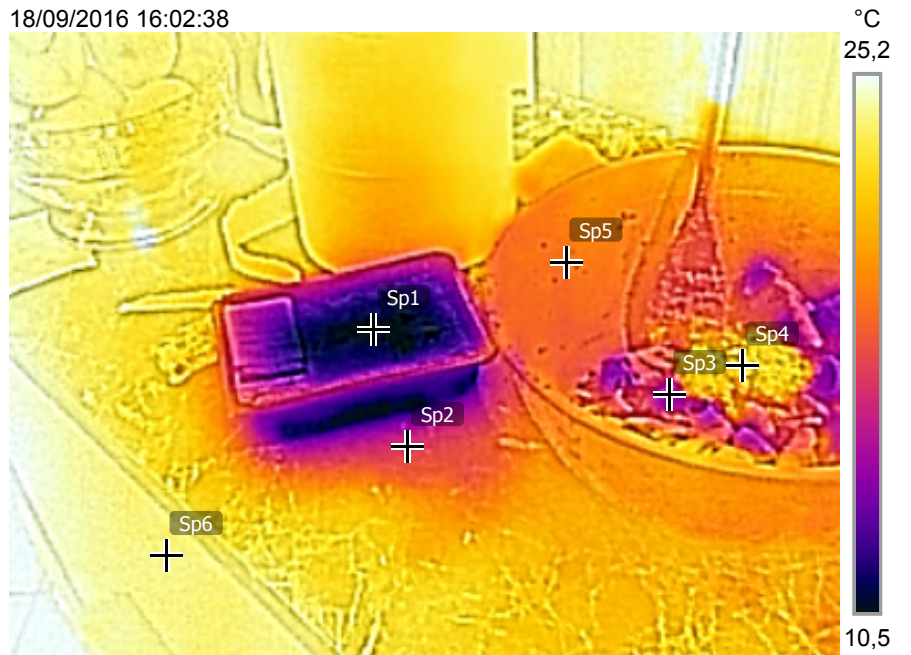
Emissività	0.95
Temp. rifl.	20 °C
Distanza	1 m
Temp. atmosferica	20 °C
Temp. ottiche est.	20 °C
Trasm. ottiche est.	1
Umidità relativa	50 %

Georilevazione

Posizione	N 41° 34' 33,25", E 13° 31' 26,41"
-----------	------------------------------------

<http://maps.google.com/?z=17&t=k&q=41.5759,13.5240>

18/09/2016 16:02:38



fliir\_20160918T160238.jpg \*

18/09/2016 16:02:38



fliir\_20160918T160238.jpg \*