

Misurazioni °C

Sp1	24,2
Sp2	22,7
Sp3	24,1
Sp4	23,6
Sp5	23,5

Parametri

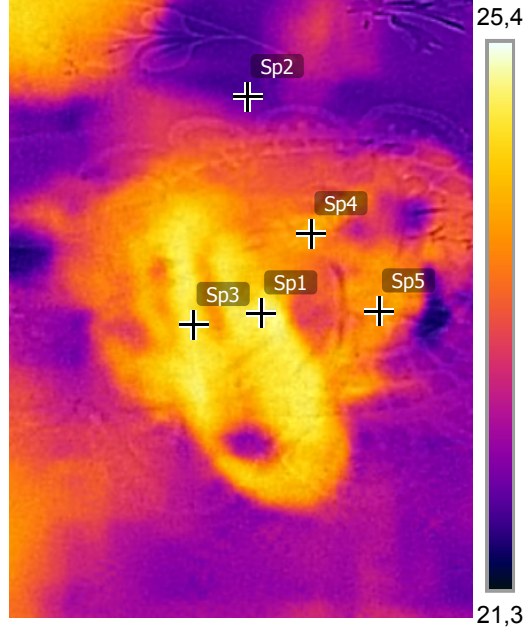
Emissività	0.95
Temp. rifl.	20 °C
Distanza	1 m
Temp. atmosferica	20 °C
Temp. ottiche est.	20 °C
Trasm. ottiche est.	1
Umidità relativa	50 %

Georilevazione

Posizione	N 41° 43' 43,56", E 12° 50' 34,69"
-----------	------------------------------------

<http://maps.google.com?z=17&t=k&q=41.7288,12.8430>

20/09/2016 18:55:39



flir_20160920... *

20/09/2016 18:55:39



flir_20160920... *

Misurazioni °C

Sp1	26,3
Sp2	26,2
Sp3	25,5
Sp4	26,1
Sp5	24,7
Sp6	25,4

Parametri

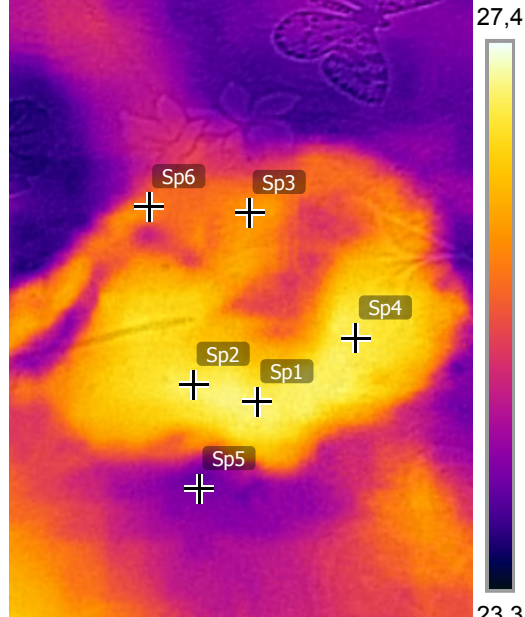
Emissività	0.95
Temp. rifl.	20 °C
Distanza	1 m
Temp. atmosferica	20 °C
Temp. ottiche est.	20 °C
Trasm. ottiche est.	1
Umidità relativa	50 %

Georilevazione

Posizione	N 41° 43' 43,56", E 12° 50' 34,69"
-----------	------------------------------------

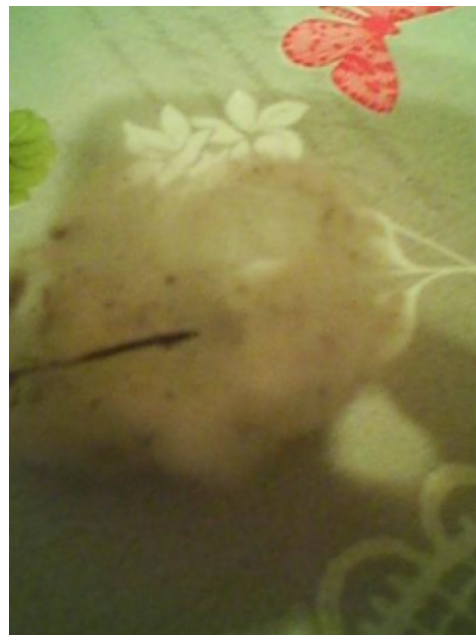
<http://maps.google.com/?z=17&t=k&q=41.7288,12.8430>

20/09/2016 18:56:05



flir_20160920... *

20/09/2016 18:56:05



flir_20160920... *