

Misurazioni °C

Sp1	36,5
Sp2	36,5
Sp3	35,7
Sp4	36,1

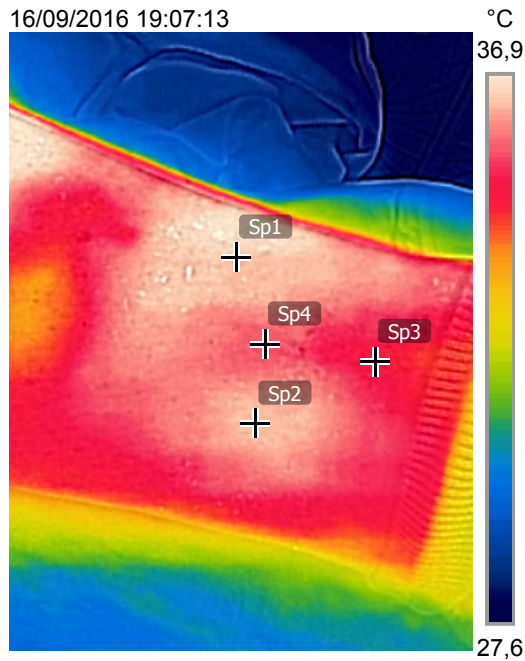
Parametri

Emissività	0.95
Temp. rifl.	20 °C
Distanza	1 m
Temp. atmosferica	20 °C
Temp. ottiche est.	20 °C
Trasm. ottiche est.	1
Umidità relativa	50 %

Georilevazione

Posizione	N 41° 43' 53,49", E 12° 39' 51,91"
-----------	------------------------------------

<http://maps.google.com?z=17&t=k&q=41.7315,12.6644>



flir_20160916... *

16/09/2016 19:07:13



flir_20160916... *

Misurazioni °C

Sp1	37,1
Sp2	36,5
Sp3	36,5

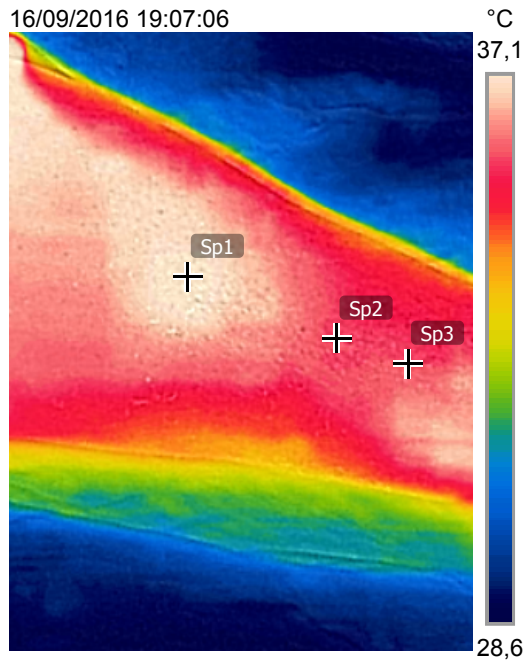
Parametri

Emissività	0.95
Temp. rifl.	20 °C
Distanza	1 m
Temp. atmosferica	20 °C
Temp. ottiche est.	20 °C
Trasm. ottiche est.	1
Umidità relativa	50 %

Georilevazione

Posizione	N 41° 43' 53,49", E 12° 39' 51,91"
-----------	------------------------------------

<http://maps.google.com?z=17&t=k&q=41.7315,12.6644>



flir_20160916... *

16/09/2016 19:07:06



flir_20160916... *