

Misurazioni °C

Sp1	36,2
Sp2	33,4
Sp3	31,3
Sp4	31,4
Sp5	27,0

Parametri

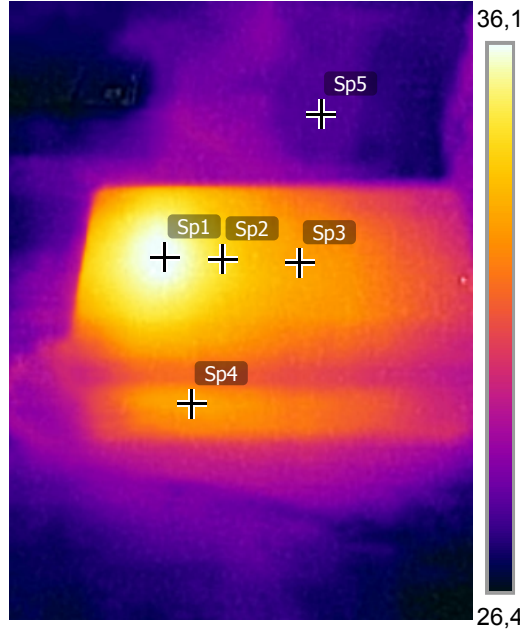
Emissività	0.95
Temp. rifl.	20 °C
Distanza	1 m
Temp. atmosferica	20 °C
Temp. ottiche est.	20 °C
Trasm. ottiche est.	1
Umidità relativa	50 %

Georilevazione

Posizione	N 41° 43' 43,56", E 12° 50' 34,68"
-----------	------------------------------------

<http://maps.google.com?z=17&t=k&q=41.7288,12.8430>

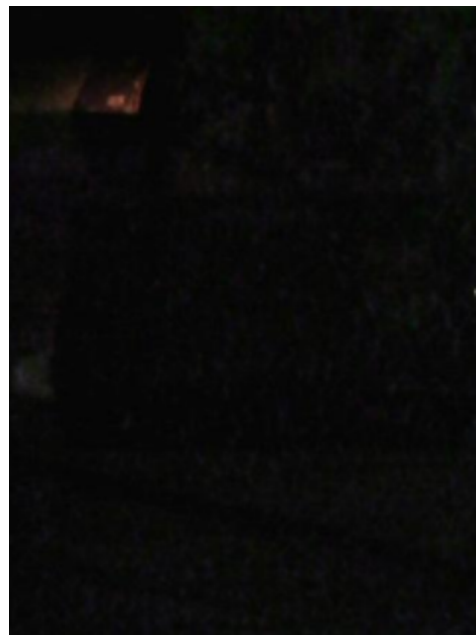
11/09/2016 10:59:43



Emissione Termica del prototipo realizzato dal Radio Emissions Project, ovvero un amplificatore geomagnetico scatolato.

fliir_20160911... *

11/09/2016 10:59:43



Nello spettro visibile non si nota alcuna emissione luminosa.

fliir_20160911... *