

Porto Romano - Lago Albano

Studio realizzato da Daniele Cataldi

23 giugno 2020



Dati Esaminati

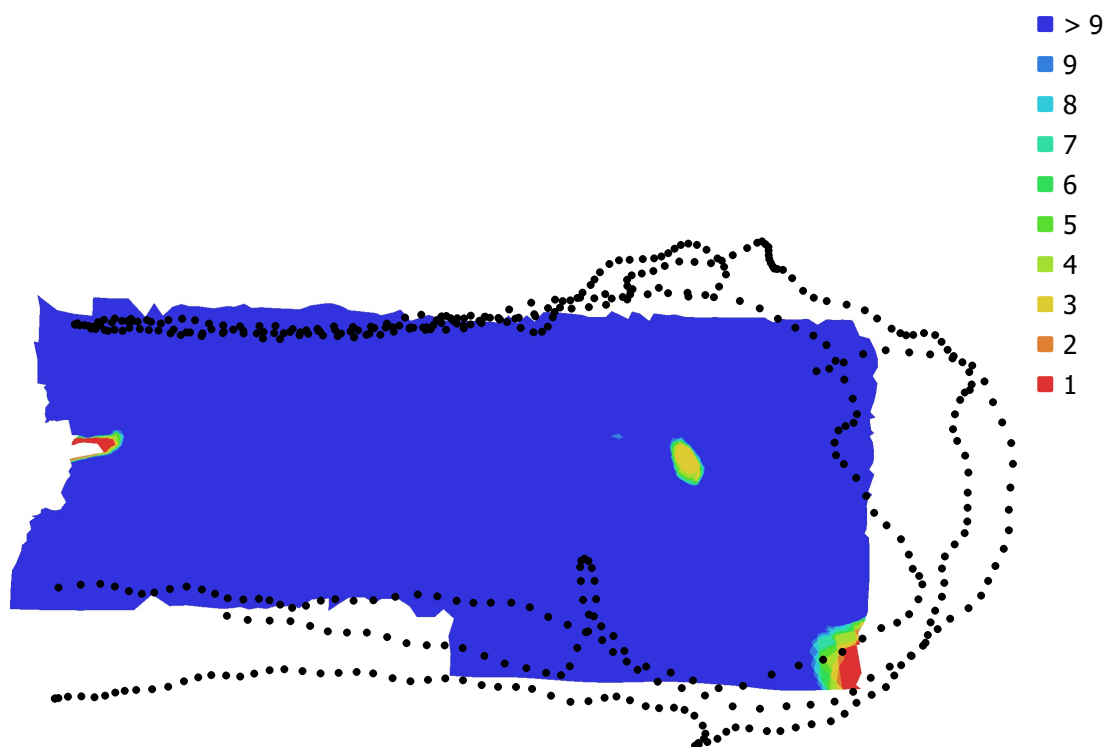


Fig. 1. Posizione delle immagini e loro sovrapposizione.

Numero di immagini: 519

Punti di scatto fissi: 458

Punti di vincolo: 147,876

Proiezioni: 491,677

Errore di riproiezione: 1.31 pix

Modello Fotocamera	Risoluzione	Lunghezza Focale	Dimensione Pixel	Precalibrata
unknown	2160 x 1080	sconosciuto	sconosciuto	No

Tabella 1. Immagini.

Calibrazione Fotocamera

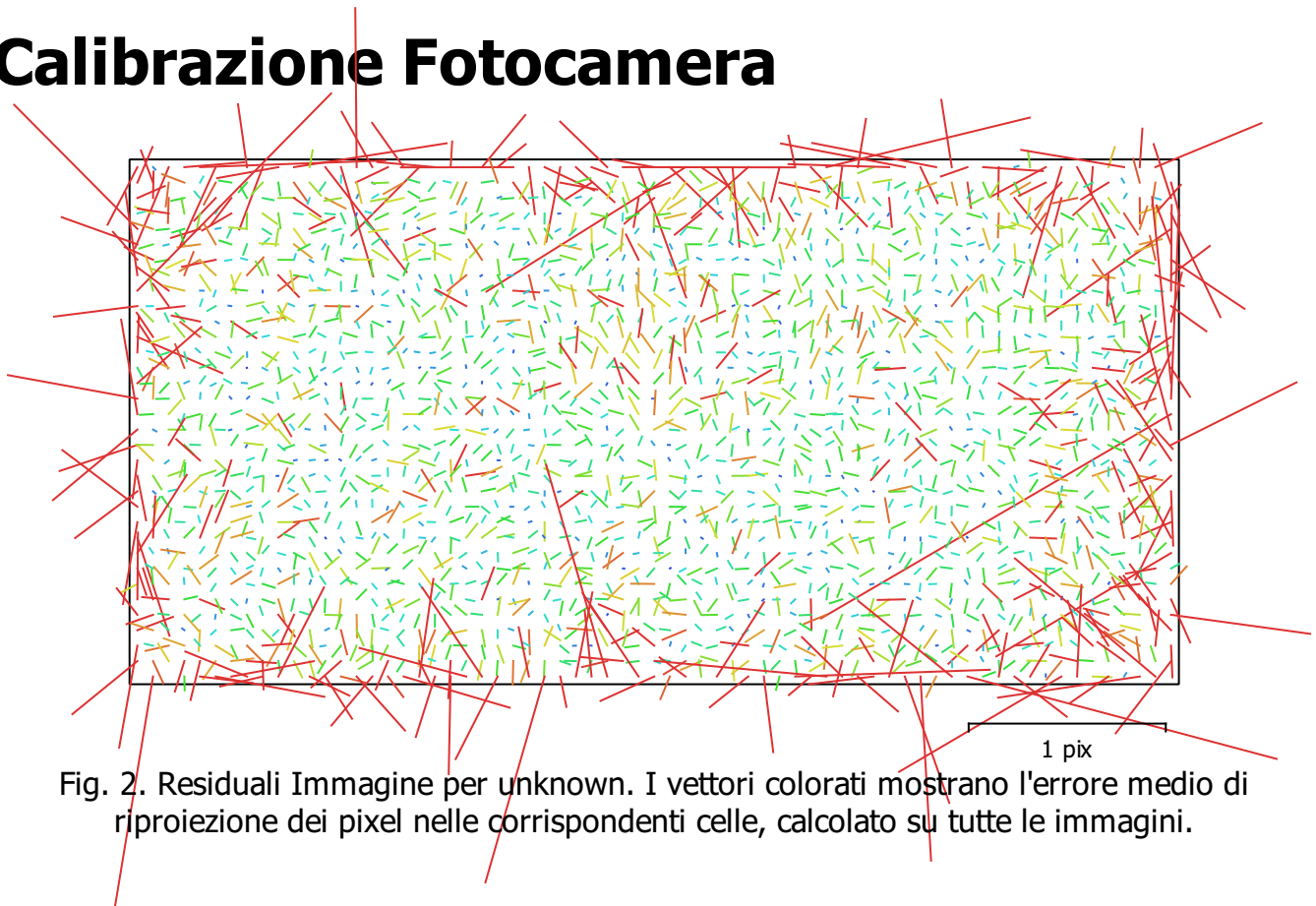


Fig. 2. Residuali Immagine per unknown. I vettori colorati mostrano l'errore medio di riproiezione dei pixel nelle corrispondenti celle, calcolato su tutte le immagini.

unknown

519 immagini

Tipo	Risoluzione	Lunghezza Focale	Dimensione Pixel
Fotogramma	2160 x 1080	sconosciuto	sconosciuto

	Valore	Errore	F	Cx	Cy	K1	K2	K3	P1	P2
F	2125.09	0.37	1.00	0.01	-0.31	0.07	0.09	-0.09	0.01	-0.34
Cx	-1.64466	0.69		1.00	-0.02	-0.01	-0.01	0.01	0.96	-0.03
Cy	-45.5597	0.52			1.00	-0.05	0.00	-0.00	-0.02	0.93
K1	0.0600925	0.00063				1.00	-0.95	0.89	-0.01	-0.07
K2	-0.0527336	0.0048					1.00	-0.98	-0.01	0.02
K3	-0.0343649	0.011						1.00	0.01	-0.02
P1	0.000654083	9.8e-05							1.00	-0.03
P2	-0.00100455	6.9e-05								1.00

Tabella 2. Coefficienti di calibrazione e matrice di correlazione.

Modello di Elevazione Digitale (DEM)

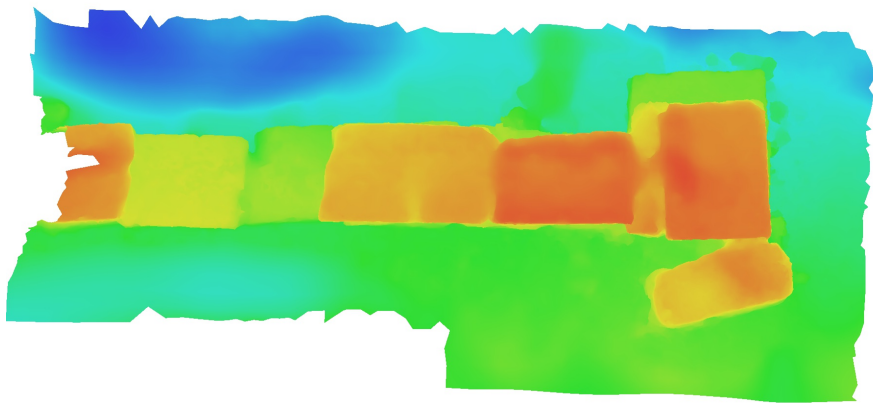


Fig. 3. Modello di elevazione digitale ricostruito.

Parametri di Elaborazione

Generale

Immagini	519
Immagini allineate	458
Sistema di coordinate	Local Coordinates (m)
Angoli di rotazione	Imbardata, Beccheggio, Rollio

Nuvola di Punti

Punti	147,876 di 203,216
Errore RMS di riproiezione	0.186623 (1.30948 pix)
Errore massimo di riproiezione	0.566085 (27.7643 pix)
Dimensione media punti chiave	6.76527 pix
Colori punto	3 bande, uint8
Punti chiave	No
Media molteplicità dei punti di vincolo	4.01799

Parametri di allineamento

Precisione	Media
Preselezione foto generiche	No
Limite punti chiave	0
Limite punti di vincolo	0
Autoselezione modello di fotocamera adeguato	No
Tempo di ricerca corrispondenze	9 ore 42 minuti
Tempo di allineamento	42 minuti 58 secondi

Mappe di Profondità

Conteggio	458
-----------	-----

Parametri di ricostruzione

Qualità	Media
Modalità filtro	Aggressivo
Tempo di elaborazione	5 ore 14 minuti

Modello

Facce	25,868
Vertici	13,051
Colori vertice	3 bande, uint8
Texture	8,000 x 8,000, 4 bande, uint8

Parametri di ricostruzione

Tipo superficie	Arbitraria
Dati in ingresso	Sparsa
Interpolazione	Abilitato
Conteggio facce	30,000
Tempo di elaborazione	20 secondi

Parametri di texturizzazione

Modalità di mappatura	Ortofoto adattiva
Modalità di fusione	Mosaico
Dimensione texture	8,000 x 8,000
Abilita riempimento buchi	Si
Abilita filtro rimozione artefatti luminosi	Si
Tempo di mappatura UV	5 secondi
Tempo di fusione	51 minuti 59 secondi

Modello a Tasselli

Texture	3 bande, uint8
---------	----------------

Parametri di ricostruzione

Dati in ingresso	Maglia 3D
Dimensione tassello	2048
Abilita filtro rimozione artefatti luminosi	No
Tempo di elaborazione	1 ora 33 minuti

Software

Versione	1.4.5 build 7354
----------	------------------

