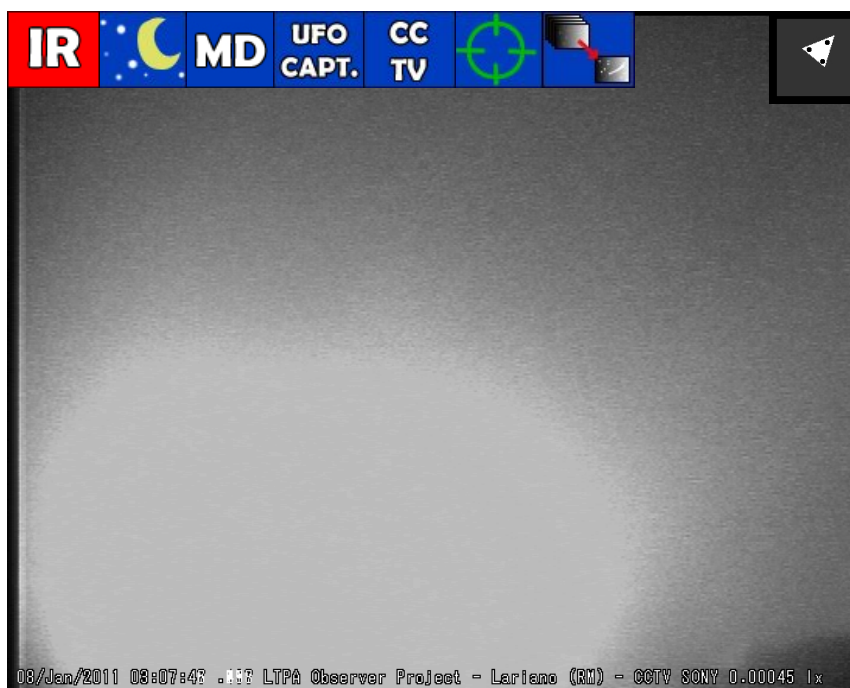


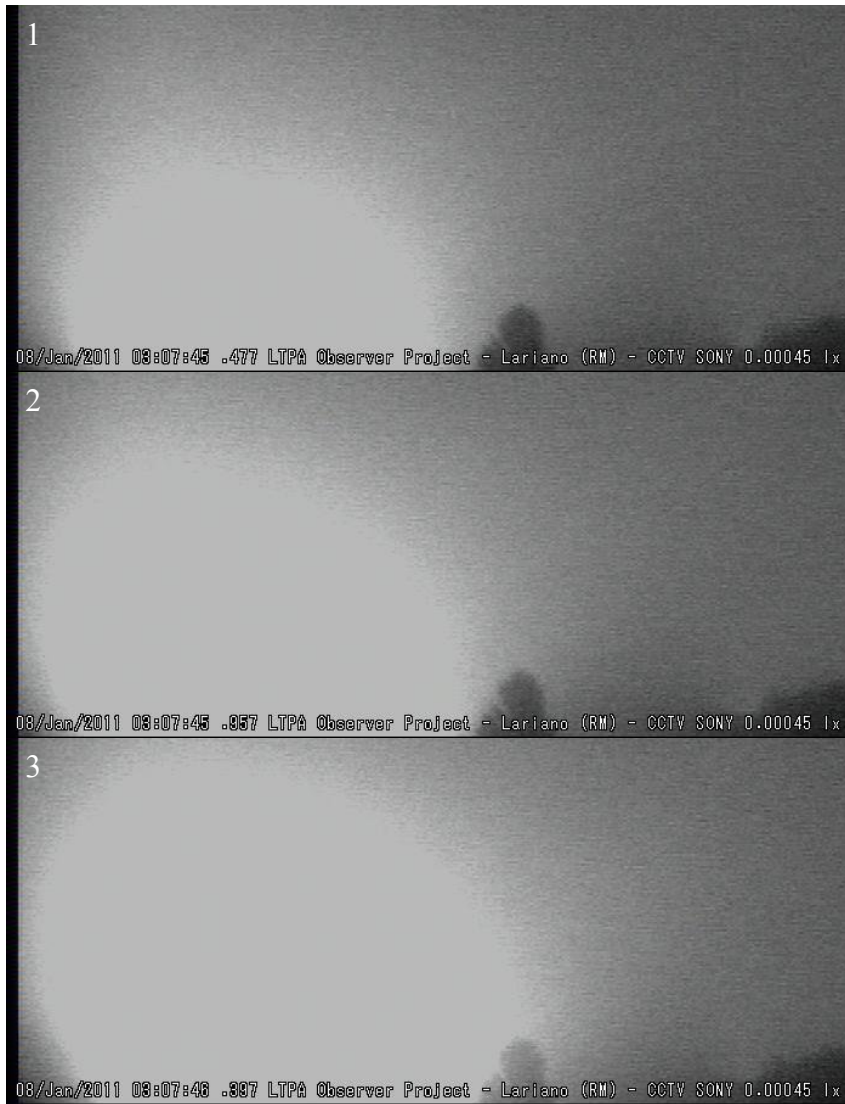
# LTPA Observer Project

© Daniele e Gabriele Cataldi

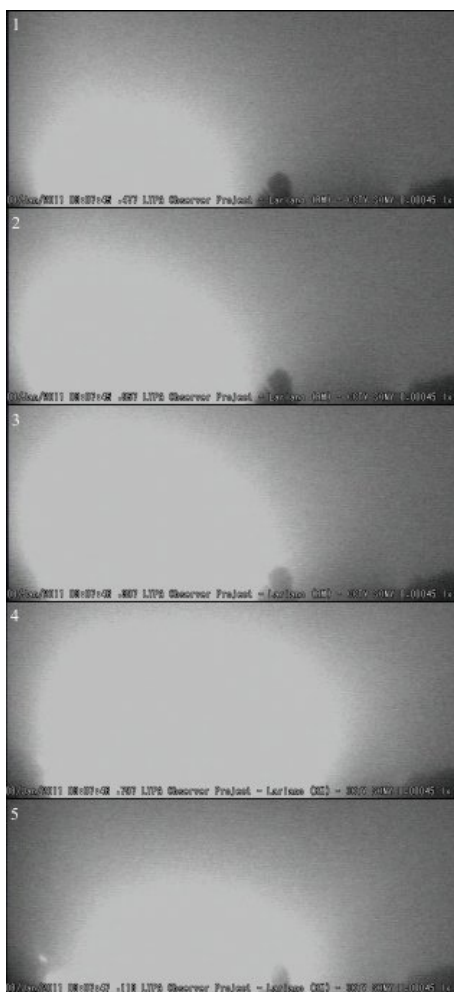
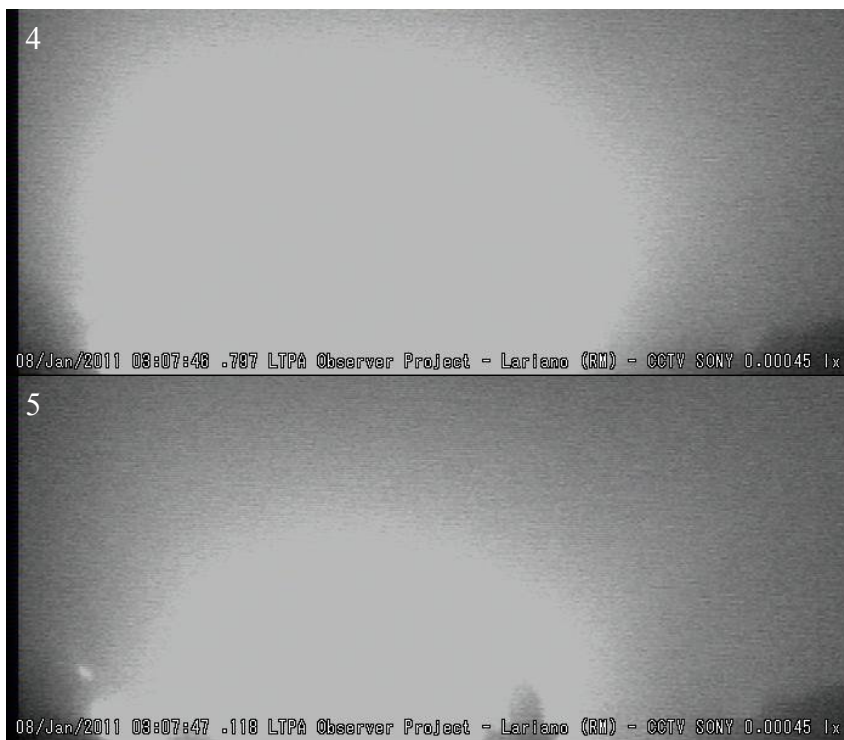
8 Gennaio 2011 – UFOCapture – Lariano (RM)



Strumento utilizzato: CCTV camera da 0.00045 lux, puntata in direzione S-E, cielo sereno, vento debole da S-S-E, umidità dell'85%, temperatura di 4°C, visibilità discreta  $\leq 10$  Km. Alle ore 03:07 circa viene ripresa e l'apparizione di un fenomeno luminoso particolarmente intenso, di magnitudine -14, localizzato ad una elevazione bassa (circa 10°). Il fenomeno ha avuto una durata di quasi 3 secondi, con movimento: "destra" → "sinistra", aumento e diminuzione di intensità. Tale apparizione, non ha trovato una spiegazione plausibile in quanto il fenomeno si è mostrato in un'area rurale, dove sono presenti campi e boschi di castagno. Se di qualcosa di artificiale si tratta, solo un elicottero può aver potuto generare tale anomalia, anche se la strumentazione non ha rilevato alcuna sagoma e alcun velivolo di tipo convenzionale in movimento nella zona.



Nella prima sequenza di fotogrammi si nota un aumento di intensità della fonte luminosa (fotogrammi n. 1,2 e 3), nei successivi fotogrammi, si evidenzia uno spostamento della fonte luminosa (come in precedenza accennato – fotogrammi n.4 e 5). Nell'ultimo fotogramma (n.5) il fenomeno luminoso diminuisce di intensità e sparisce misteriosamente.



Durata del fenomeno: 2 secondi (5 fotogrammi). Come è possibile osservare dai vari fotogrammi in sequenza, la fonte luminosa che ha generato tale anomalia ha avuto un proprio movimento ed una propria variazione di luminosità, rispetto a proprio punto di partenza (fotogramma n.1). In primo piano si nota la cima di un albero molto grande che si trova in realtà ad una distanza di circa 40 metri dall'apparecchiatura. Si noti come il fenomeno luminoso sia disposto (prospettivamente) dietro all'albero e quindi proveniente da un'area situata in prossimità del suolo (diversi metri di altezza), in grado di illuminare la sagoma dell'albero e di "inglobarlo (fotogramma n.4)". Al lato è visibile l'intera sequenza, dei fotogrammi, per far meglio comprendere il movimento assunto dall'oggetto luminoso, si tratta di un evento mai registrato prima, anche se in passato (2009 e 2010) il nostro gruppo di ricerca aveva avuto modo di registrare, per mezzo della medesima strumentazione, fenomeni luminosi molto intensi, ed in alcuni casi della durata di 2 fotogrammi, anche questi situati ad una declinazione bassa e localizzati in una zona rurale sprovvista di illuminazione pubblica e di qualsivoglia impianto luminoso, ricoperta interamente dalla vegetazione. Si scarta, inoltre, l'ipotesi del fulmine o del temporale, prima di tutto perché il cielo era completamente sereno, ed inoltre non è apprezzabile alcuna nube (neanche in lontananza).

<http://ltpaobserverproject.weebly.com>

<http://www.lulu.com/danielecataldi>

[daniele77c@hotmail.it](mailto:daniele77c@hotmail.it) – [daniele77c@gmail.com](mailto:daniele77c@gmail.com)