

CCD - Full Color



0.00001 lux

Frames-Integration  
UFOCapture  
UFOAnalyzer

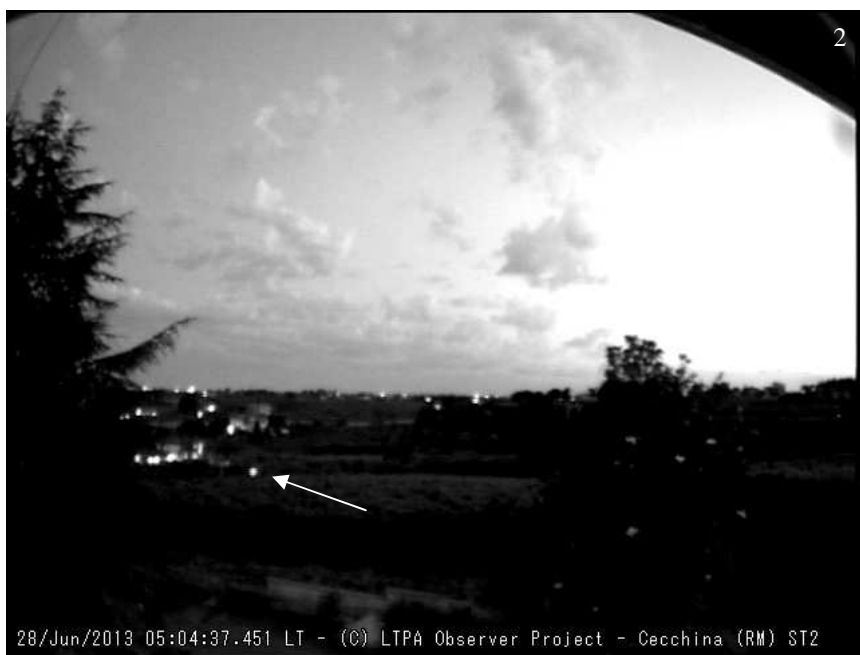
LTPA Observer Project  
(C) Daniele Cataldi

28 Giugno 2013 – Cecchina -  
Albano Laziale (RM)

ST2



28/Jun/2013 05:04:37.451 LT - (C) LTPA Observer Project - Cecchina (RM) ST2





Il 28 Giugno 2013, viene osservato e registrato un singolare fenomeno luminoso in prossimità del suolo. Durante le prime ore della mattina, compare ciò che sembra essere un globo di luce di elevata luminosità a circa 2.5 metri dal suolo in una zona dove non è presente alcuna rete elettrica o sistema di illuminazione artificiale. L'area è infatti caratterizzata da una vasta piantagione di Vite, distante circa 100 mt dalla postazione di monitoraggio ottica.

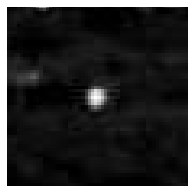
Secondo i dati ricavati dal video, l'apparizione del globo luminoso, durato pochi decimi di secondo, sembra suggerire l'ipotesi che possa trattarsi di un fenomeno elettrico, ovvero un qualche tipo di fenomeno luminoso determinato (forse), da cariche elettriche presenti nell'ambiente (fenomeni di piezoelettricità). Ovviamente questa è solo una delle ipotesi che possono essere considerate per cercare di spiegare questo evento particolare.

#### Ingrandimenti

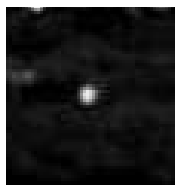
1



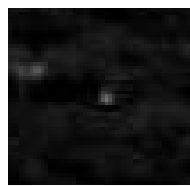
2



3



4



Gli ingrandimenti realizzati sui rispettivi fotogrammi mostrano come l'evento sia proprio una vera e propria apparizione di un fenomeno luminoso inspiegabile.