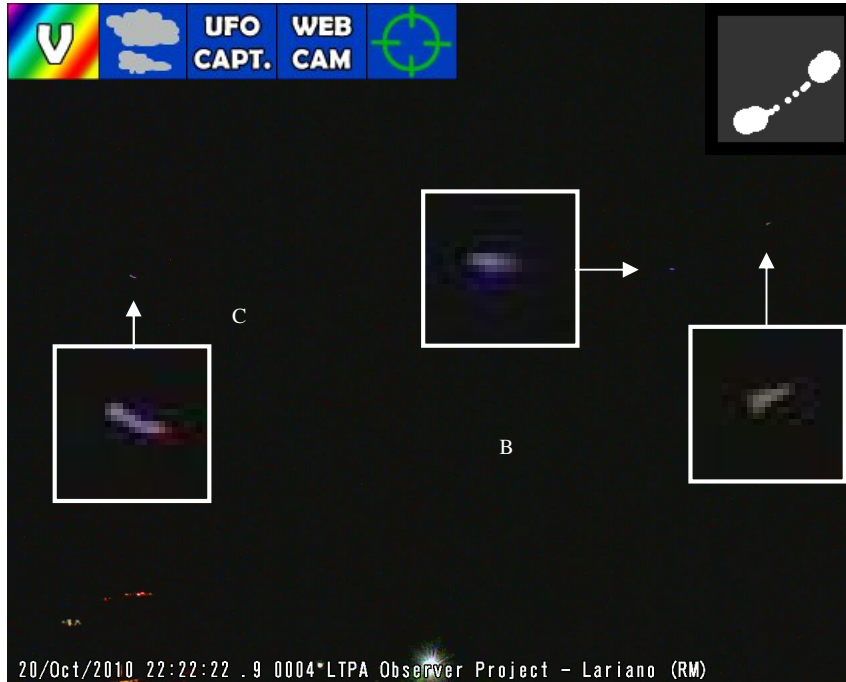


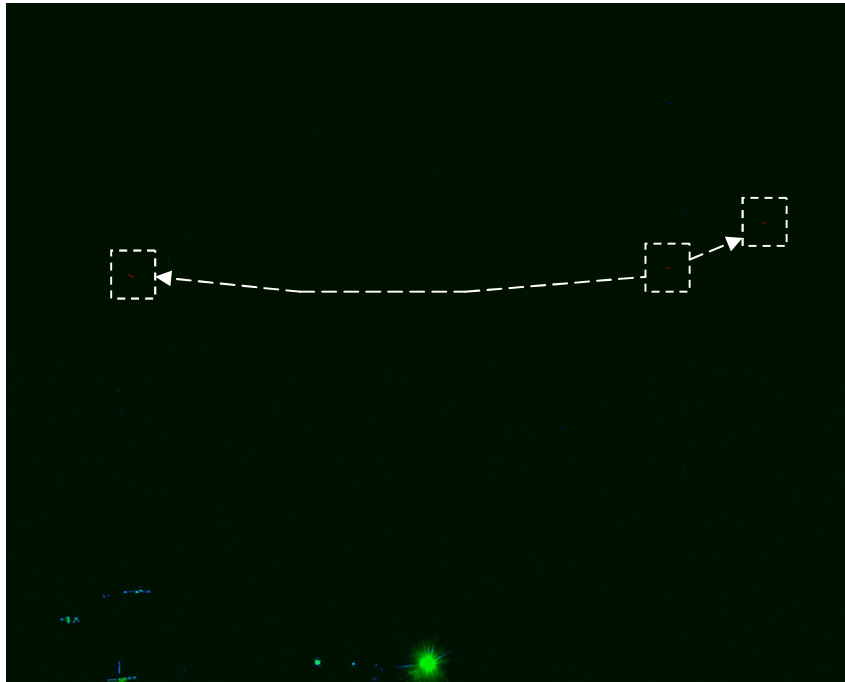
# LTPA Observer Project

© Daniele e Gabriele Cataldi

20 Ottobre 2010 – UFOCapture – Lariano (RM)



Alle ore 22:22 del 20 Ottobre viene registrata l'anomalia più estesa mai osservata prima. Si tratta di una delle moltissime anomalie luminose caratterizzata dalla presenza di segni repulsivi tra le varie particelle che compongono l'apparizione luminosa. In questo caso due particelle che si allontanano rispettivamente l'una dall'altra e una terza, di colore blu (emissione ultravioletta) presente tra le due. Questa registrazione è stata effettuata per mezzo di una Webcam da 1.3 megapixel, puntata in direzione sud. L'anomalia ha avuto una declinazione compresa tra i 50° e i 40°, con una magnitudine di -2. L'ingrandimento delle varie particelle mostra la presenza di una traiettoria curva o radiale che collega (apparentemente) le due particelle poste ai lati (A e B).



L'immagine sovrastante mostra l'evidente segno repulsivo presentato dalle particelle con andamento radiale (semicerchio), tra le quali è stata emessa una terza particella (C), la quale si trova lungo l'asse della repulsione che unisce (prospettivamente) le due particelle. Tali calcoli sono stati effettuati osservando anche altre eloquenti registrazioni, in possesso del nostro gruppo di ricerca. In questo caso è stato possibile eseguire il tracciamento di questa supposta forza repulsiva, grazie all'enorme estensione del fenomeno registrato. Si deduce, a questo punto, che la velocità di tali particelle deve essere elevatissima e generata da una grande quantità di energia libera e presente nell'atmosfera. Cielo nuvoloso, temperatura di 8°C ed umidità del 45%.

<http://ltpaobserverproject.weebly.com>

<http://www.lulu.com/danielecataldi>

[daniele77c@hotmail.it](mailto:daniele77c@hotmail.it) – [daniele77c@gmail.com](mailto:daniele77c@gmail.com)