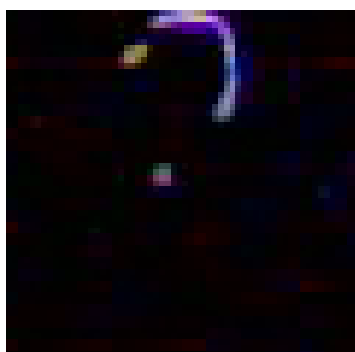
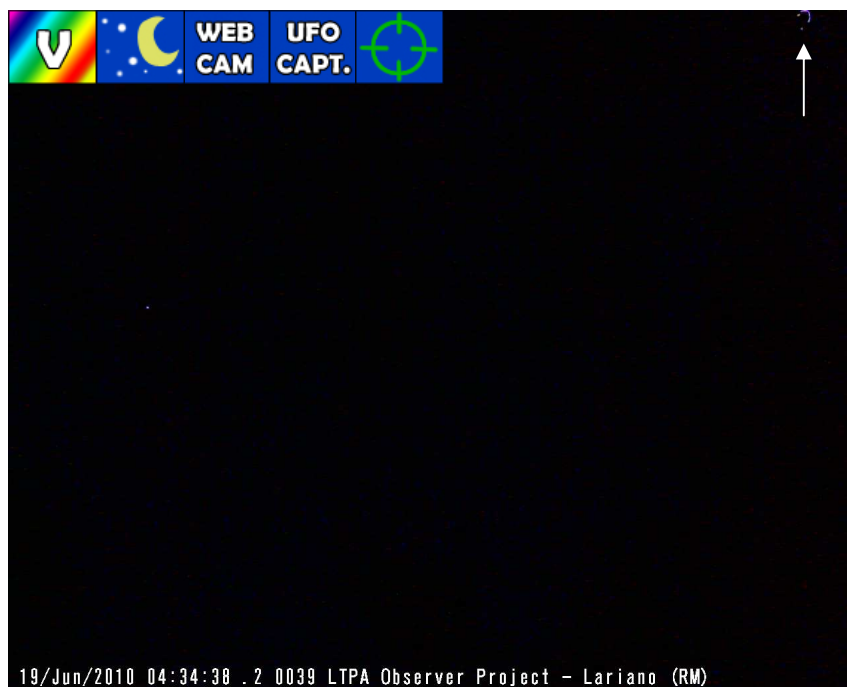


LTPA Observer Project

© Daniele e Gabriele Cataldi

19 Giugno 2010 – UFOCapture – Motion Detect

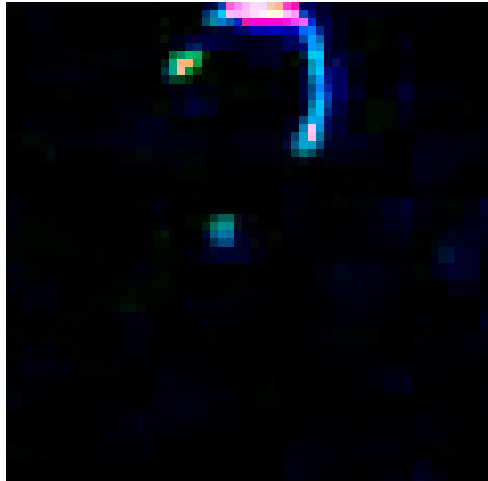


Ingrandimento

Registrazione eseguita con Webcam da 1.3 megapixel, puntata in direzione S-E, durante una nottata serena con temperatura di 18°C e umidità del 70%.

Alle ore 04:34 circa, viene registrato il formarsi di una anomalia luminosa molto strana, appare formata da due globi luminosi e da un corpo cangiante allungato e disposto a semicerchio (incurvato). Tale anomalia rientra, per caratteristiche e per forma e luminosità ad un fenomeno di probabile origine elettrostatica.

Elaborazione



Il fenomeno appare di magnitudine -1, apparso ad una declinazione di circa 80° , e in direzione Sud. L'elaborazione sembra mostrare caratteristiche simili osservati anche su altri oggetti simili, la cui origine, come accennato anche in altre registrazioni, potrebbe trovare una spiegazione elettrostatica: formazioni di globi pulsanti o corpi plasmoidi di brevissima durata.

<http://ltpaobserverproject.weebly.com>

<http://www.lulu.com/danielecataldi>

daniele77c@hotmail.it – daniele77c@gmail.com