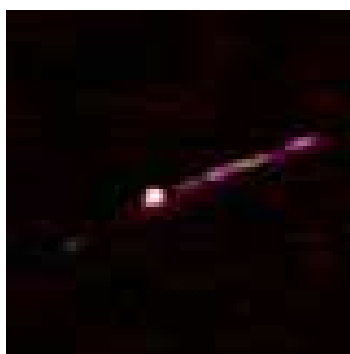
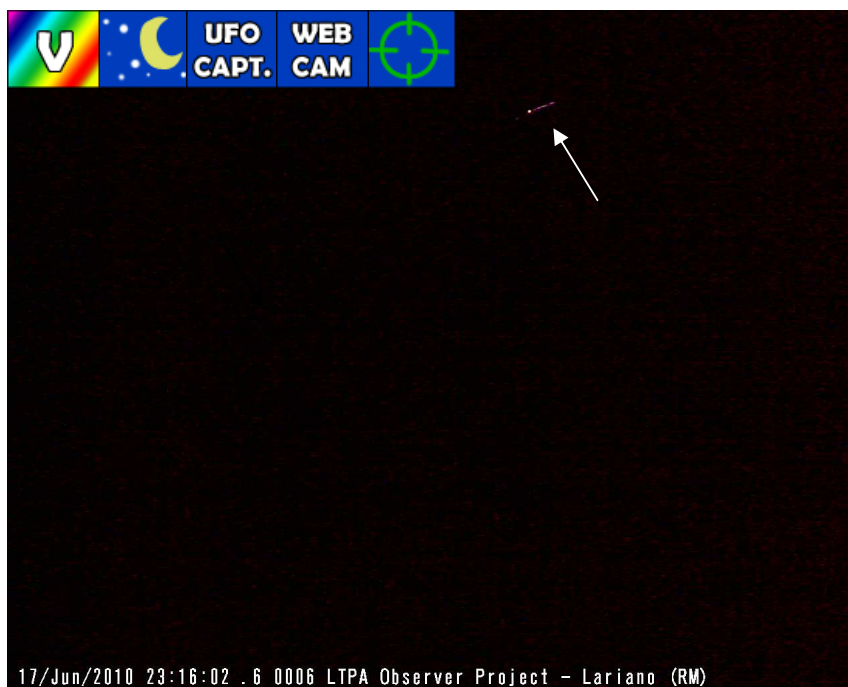


# LTPA Observer Project

© Daniele e Gabriele Cataldi

17 Giugno 2010 – UFOCapture – Lariano (RM)

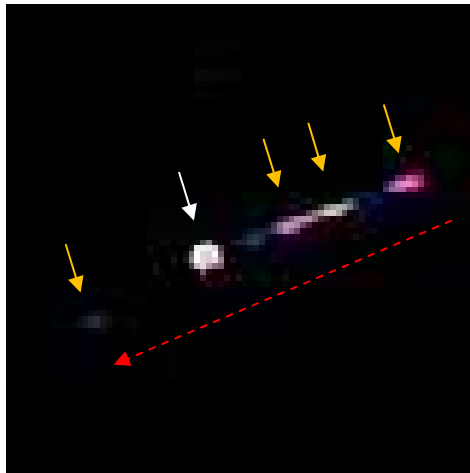


Ingrandimento

Registrazione effettuata per mezzo di Webcam da 1.3 megapixel, puntata in direzione S-E, durante una serata caratterizzata da cielo particolarmente limpido, temperatura di 18°C e umidità al 60%.

L'anomalia appare essere formata, come anche in altre registrazioni, da un globo molto intensi e da una scia districata con un angolo di 180°. L'oggetto luminoso che l'ha prodotta si è mosso, per poi emettere una forte luce e si è infine spento, procedendo ancora. Questa, ovviamente è la possibile spiegazione che appare dalla lettura delle nostre registrazioni.

## Elaborazione



L'elaborazione mostra una componente pulsatile in movimento di una magnitudine di circa -2. Si tratta di un fenomeno assai comune nelle nostre registrazioni che oramai è visibile diverse volte al mese.

Pur non conoscendo i meccanismi di formazione di tali anomalie, sappiamo che l'oggetto che l'ha formata si muove molto velocemente, riuscendo a generare tale anomalia in meno di 1/10 di secondo. Quindi se si tratta di anomalie elettrostatiche di origine atmosferica si deve trattare di fenomeni molto veloci ed altamente energetici. Questo lo si può dedurre facilmente dal materiale da noi raccolto.

<http://ltpaobserverproject.weebly.com>

<http://www.lulu.com/danielecataldi>

[daniele77c@hotmail.it](mailto:daniele77c@hotmail.it) – [daniele77c@gmail.com](mailto:daniele77c@gmail.com)