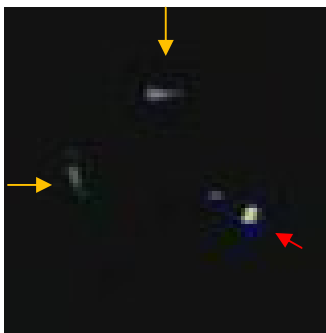
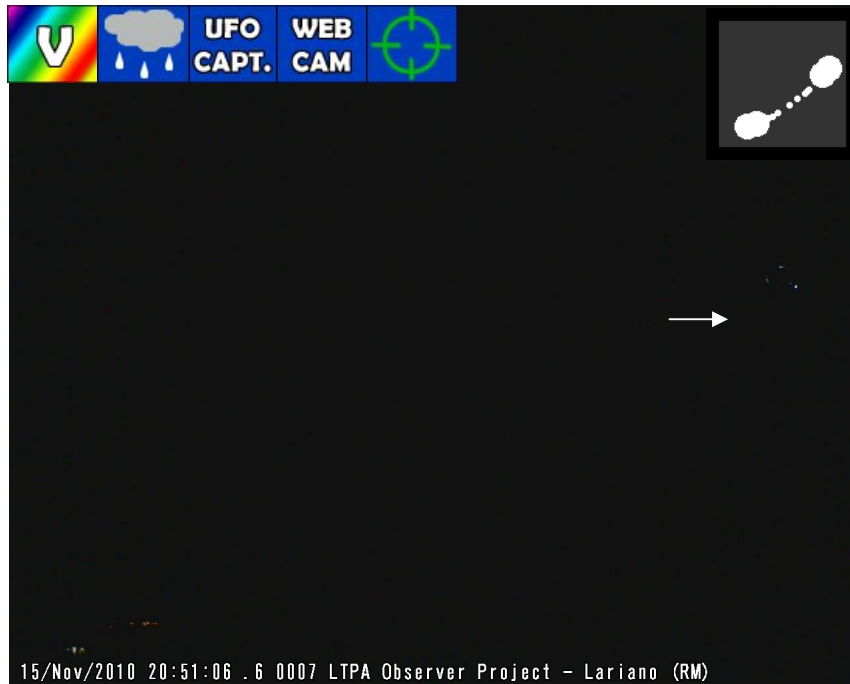


LTPA Observer Project

© Daniele e Gabriele Cataldi

15 Novembre 2010 – UFOCapture – Lariano (RM)



Ingrandimento

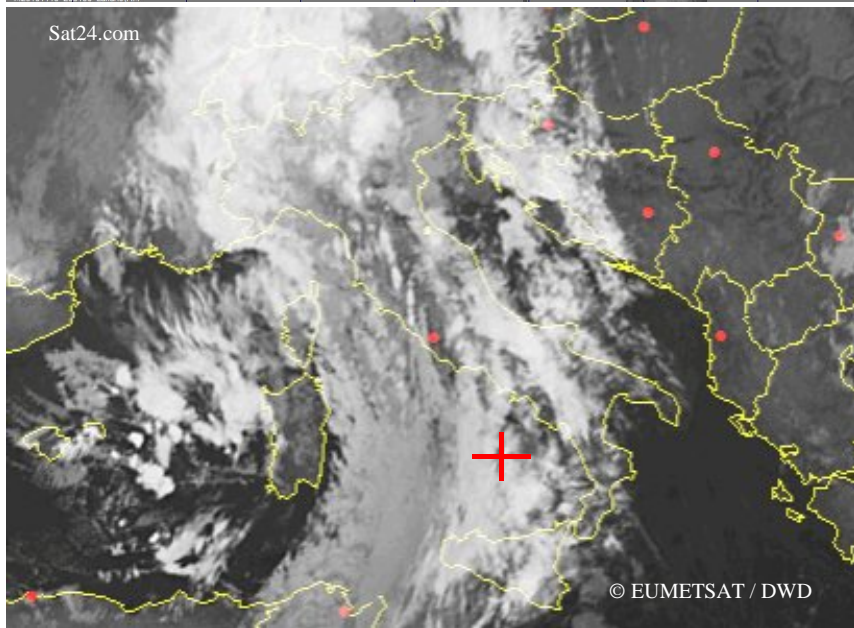
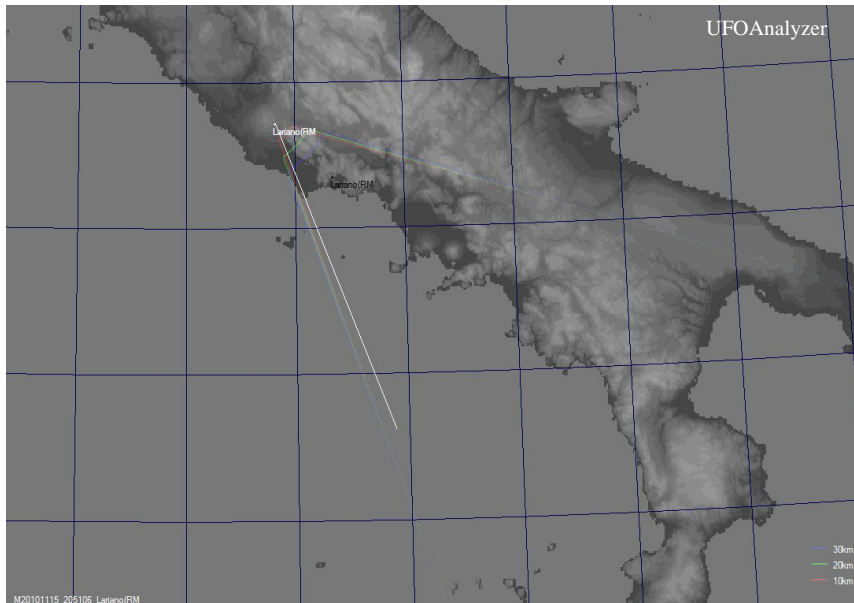
Strumento utilizzato: Webcam da 1.3 megapixel, puntata in direzione S-E. Durante la registrazione il cielo era completamente coperto e pioveva. Temperatura di 8°C, umidità del 90%, vento debole e visibilità discreta < 10 km.

Alle ore 20:51 circa viene registrata l'apparizione di un fenomeno luminoso complesso, formato da diversi globi luminosi disposti nel cielo in direzione Sud, ad una elevazione di circa 20°. Ad una prima analisi si osservano due particelle repulsive (freccie gialle) e la presenza di un elemento più luminoso (freccia rossa).



I dati rielaborati per mezzo di UFOAnalyzer dimostrano come tale fenomeno luminoso sia stato originato ad enorme distanza ed in concomitanza con la presenza di numerosi temporali proprio nella direzione di osservazione:

1. Magnitudine Apparente: -1.2;
2. Distanza lineare dalla postazione di rilevamento: 270.5 Km;
3. Distanza tra la perpendicolare della formazione (sul suolo) e la postazione di rilevamento: 249.6 km;
4. Altezza dal suolo della formazione luminosa (punto più basso): 100 km (linea tratteggiata arancione);



Come è possibile osservare nella cartina presente nella pagina antecedente, la posizione dell'anomalia (linea bianca) è molto distante dal nostro punto di osservazione e combacia con la presenza di numerosi temporali in lontananza (foto satellitare EUMETSAT / DWD). Tale fatto potrebbe suggerire la possibilità che questi fenomeni si possano formare anche per mezzo dei fenomeni temporaleschi (croce di colore rosso), dove i fenomeni elettrici danno luogo a meccanismi che ancora oggi non è possibile definire e spiegare in maniera precisa.

Sta di fatto che l'esistenza di questi fenomeni è ben documentata dal nostro gruppo di ricerca, il quale sta tentando, da diverso tempo di approfondire i propri studi in merito a queste formazioni luminose, cercando di raccogliere maggiori dati ed elementi che possano riuscire a fornire dati sufficienti per l'identificazione e la spiegazione di determinate apparizioni.

<http://ltpaobserverproject.weebly.com>

<http://www.lulu.com/danielecataldi>

daniele77c@hotmail.it – daniele77c@gmail.com