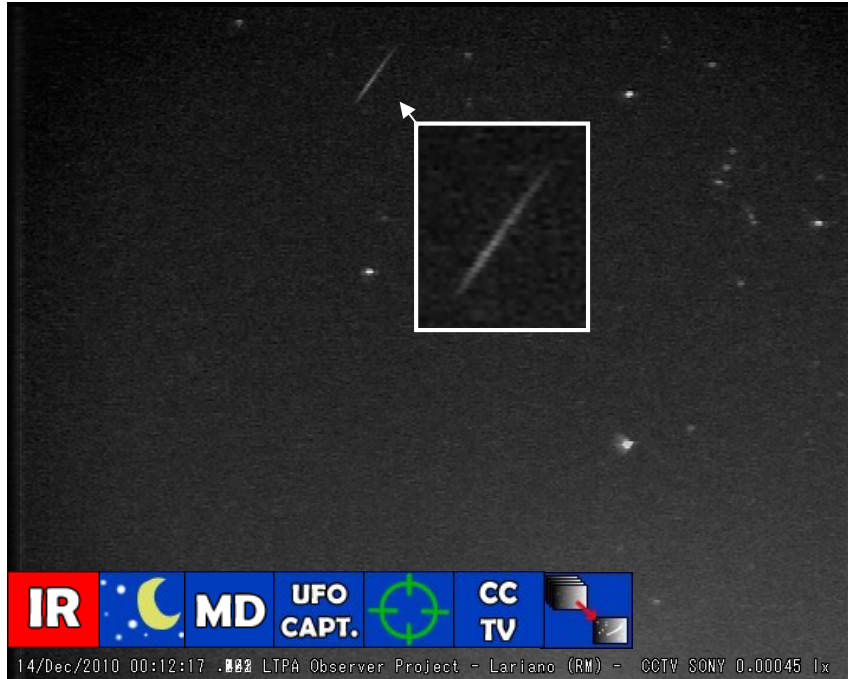


# LTPA Observer Project

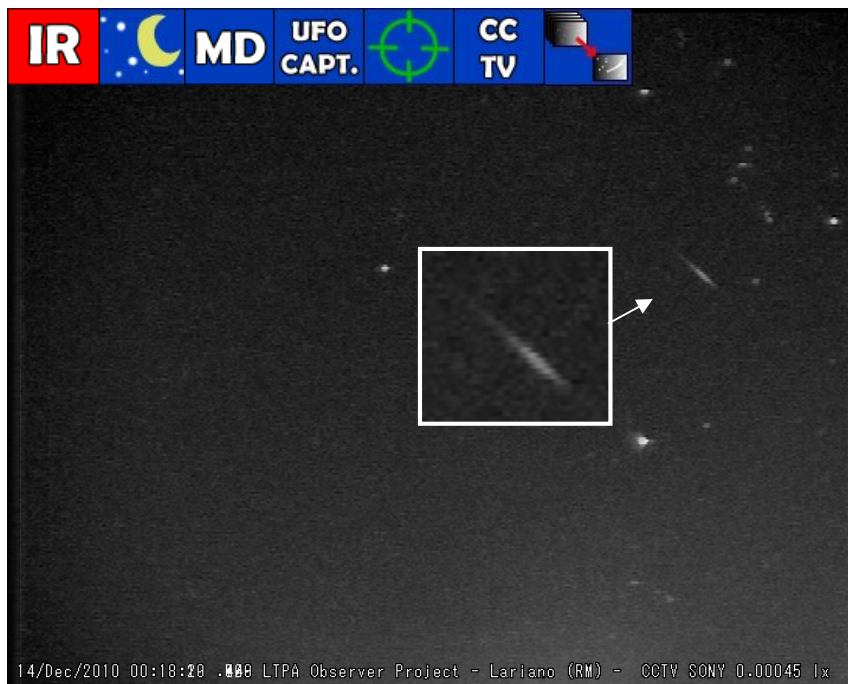
© Daniele e Gabriele Cataldi

14 Dicembre 2010 – UFOCapture – Lariano (RM)



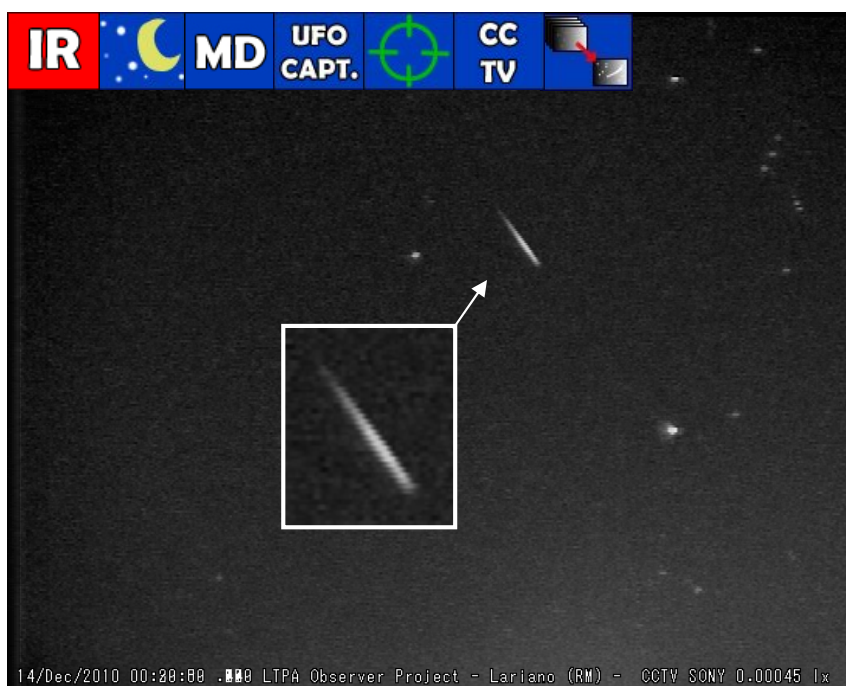
Strumento utilizzato: CCTV camera da 0.00045 lux, puntata in direzione S-S-E ad una elevazione di circa 45°. Cielo sereno, coperto da lieve foschia e da limitate formazioni nuvolose, temperatura di 5°C, umidità del 90%, visibilità buona, > 10 Km, vento debole da S-S-E. Alle ore 00:12 circa, viene ripreso un meteorite (Orionide) di media estensione e di magnitudine +2 apparso in direzione Sud ad una elevazione di circa 70°. Durata del fenomeno: 1.4 secondi.

14 Dicembre 2010 – UFOCapture – Lariano (RM)



Strumento utilizzato: CCTV camera da 0.00045 lux, puntata in direzione S-S-E ad una elevazione di circa 45°. Cielo sereno, coperto da lieve foschia e da limitate formazioni nuvolose, temperatura di 5°C, umidità del 90%, visibilità buona, > 10 Km, vento debole da S-S-E. Alle ore 00:18 circa viene ripreso un meteorite (Orionide), nei pressi della costellazione di Orione, ad una elevazione di circa 55°, ed in direzione Sud. Si tratta di un evento di magnitudine +1, di durata 1.1 secondi.

14 Dicembre 2010 – UFOCapture – Lariano (RM)



Strumento utilizzato: CCTV camera da 0.00045 lux, puntata in direzione S-S-E ad una elevazione di circa 45°. Cielo sereno, coperto da lieve foschia e da limitate formazioni nuvolose, temperatura di 5°C, umidità del 90%, visibilità buona, > 10 Km, vento debole da S-S-E. Alle ore 00:30 circa viene registrato il passaggio di un meteorite (Orionide) di magnitudine -2 apparso in direzione Sud ad una elevazione di 50° circa. Durata del fenomeno: 1.4 secondi

**14 Dicembre 2010 – UFOCapture – Lariano (RM)**



Strumento utilizzato: CCTV camera da 0.00045 lux, puntata in direzione S-S-E ad una elevazione di circa 45°. Cielo nuvoloso, temperatura di 5°C, umidità del 90%, visibilità buona, > 10 Km, vento debole da S-S-E. Alle ore 05:10 circa, viene ripreso nel cielo il passaggio di un meteorite (Orionide) di magnitudine -4 semi-occultato dalle nuvole, comparso in direzione Sud, ad una elevazione di circa 55°. Durata del fenomeno 2 secondi circa.

<http://ltpaobserverproject.weebly.com>

<http://www.lulu.com/danielecataldi>

[daniele77c@hotmail.it](mailto:daniele77c@hotmail.it) – [daniele77c@gmail.com](mailto:daniele77c@gmail.com)