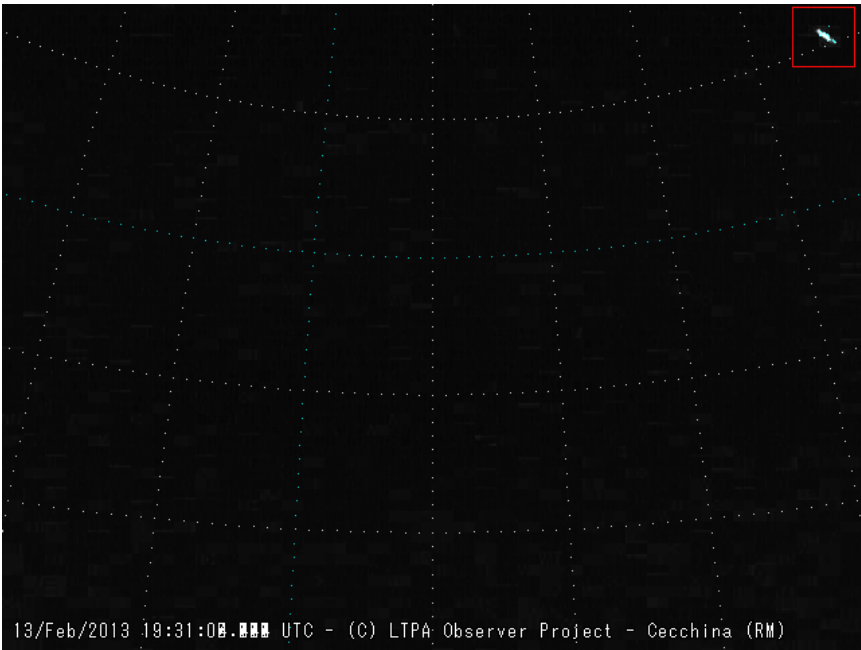
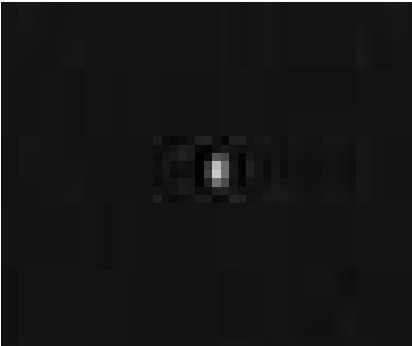


In data 13 Febbraio 2012, viene ripreso il passaggio di un oggetto luminoso dotato di traiettoria non lineare la cui traccia elaborata per mezzo del software mette in evidenza particolari non convenzionali e comunque non comuni.

Il passaggio dura diversi secondi ed è localizzato ad una elevazione di circa 40° sopra l'orizzonte. In tale ambito si può certamente parlare di un oggetto luminoso in movimento, dotato di una propria luminosità, di un proprio moto che non possiede elementi riscontrabili su oggetti di comune osservazione come: velivoli, aerostati, animali o fenomeni meteorici. In questo caso l'osservazione fa riferimento ad un oggetto non identificabile.



In alto è possibile osservare la traccia lasciata dall'oggetto (frames integration) elaborata dal programma utilizzato e l'elevazione rispetto al campo inquadrato, quasi al limite.



In alto alcuni fotogrammi del video ripreso, si noti la forma dell'oggetto non del tutto regolare, priva di luci di identificazione e di elementi convenzionali.