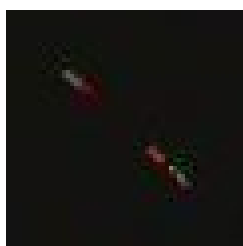
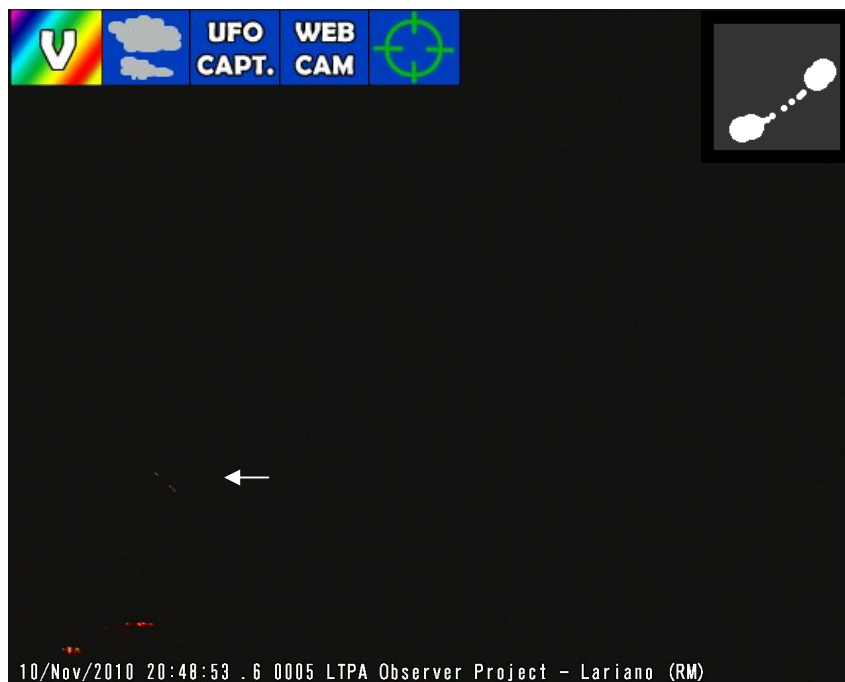


LTPA Observer Project

© Daniele e Gabriele Cataldi

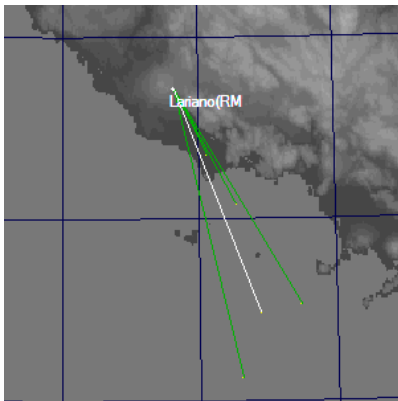
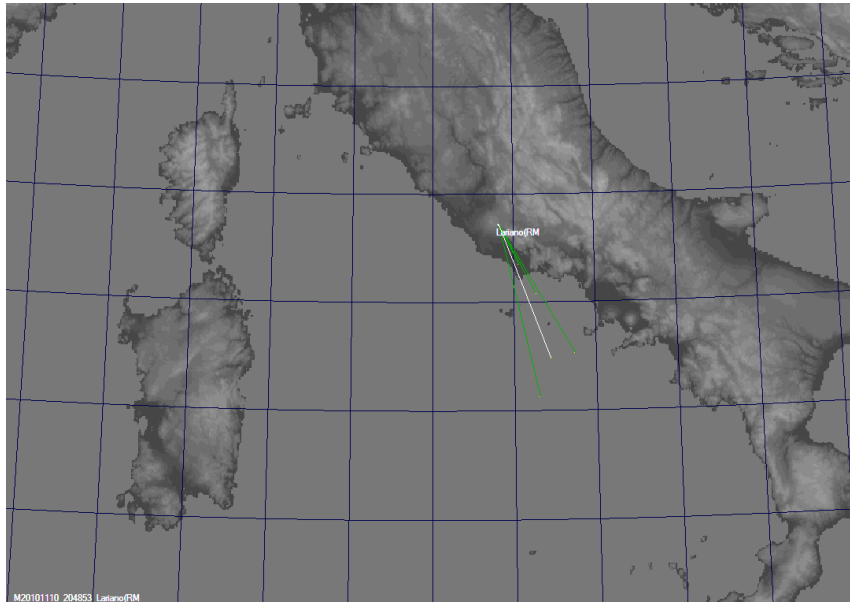
10 Novembre 2010 – UFOCapture – Lariano (RM)



Ingrandimento

Strumento utilizzato: Webcam da 1.3 megapixel, puntata in direzione S-E alle ore 20:48 la stazione rileva la presenza di un fenomeno luminoso, si tratta di due particelle con caratteristiche repulsive situate ad una elevazione di circa 30°. In questo caso l'osservazione è stata sottoposta ad una elaborazione per mezzo di UFOAnalyzer, con il quale è stato possibile dedurre l'esatta posizione del fenomeno rispetto la zona geografica di Lariano. I calcoli eseguiti dal software ci dicono come il fenomeno sia, in effetti, estremamente lontano rispetto al nostro punto di osservazione, Se ne deduce quindi che determinati

eventi siano, in effetti estremamente grandi, molto energetici e potenzialmente capaci di sprigionare notevole energia.



Ingrandimento

In questo caso, la linea bianca ci dice esattamente la direzione e la distanza (posizione) del fenomeno, rispetto alla città di Lariano (RM).

Le linee in verde riguardano altri punti luminosi che il software ha preso come punti di riferimento per tracciare l'esatta posizione dei fenomeni osservati. In questo caso il software UFOAnalyzer è in grado di eseguire parecchi calcoli, che risultano importanti per il nostro ambito di ricerca. Dalle prime analisi, derivate dall'utilizzo di UFOAnalyzer, abbiamo potuto constatare che i fenomeni luminosi che abbiamo registrato, possono presentarsi anche a distanza ragguardevoli.



Ingrandimento

Non si tratterebbe, quindi, di fenomeni circoscritti e poco estesi, ma di apparizioni molto ampie. Il software riesce a calcolare l'esatta posizione nel cielo individuando i singoli fenomeni luminosi; con questo tipo di calcoli si riuscirà a fornire numerosissimi particolari sui quali si dovrà lavorare in futuro.

<http://ltpaobserverproject.weebly.com>

<http://www.lulu.com/danielecataldi>

daniele77c@hotmail.it – daniele77c@gmail.com